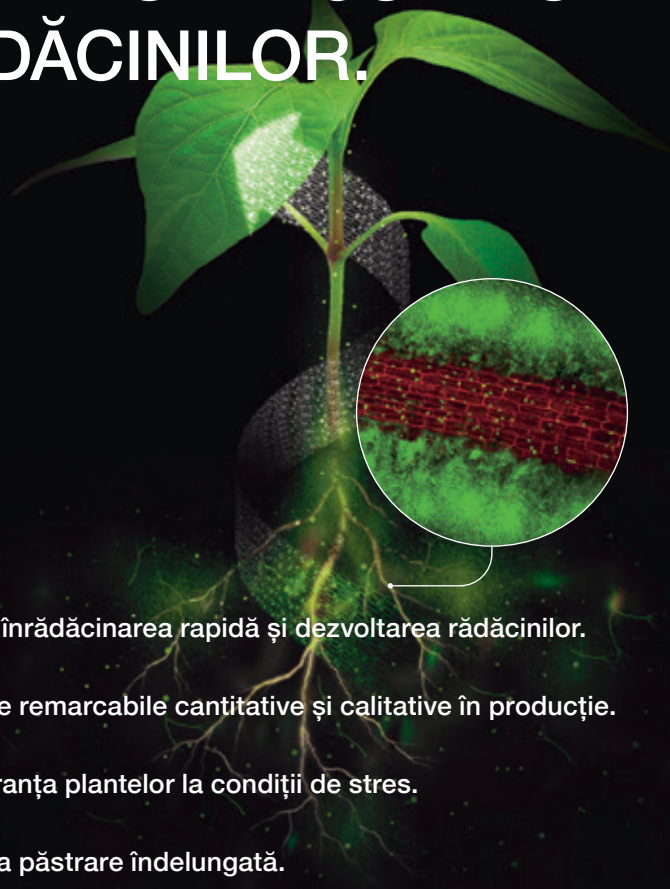


FMC Accudo® Biostimulator

OFERĂ CULTURII CEL MAI BUN BIOSTIMULATOR AL RĂDĂCINILOR.



Stimulează înrădăcinarea rapidă și dezvoltarea rădăcinilor.



Performanțe remarcabile cantitative și calitative în producție.



Crește toleranța plantelor la condiții de stres.



Stabilitate la păstrare îndelungată.

PENTRU VIITORUL FERMIERILOR

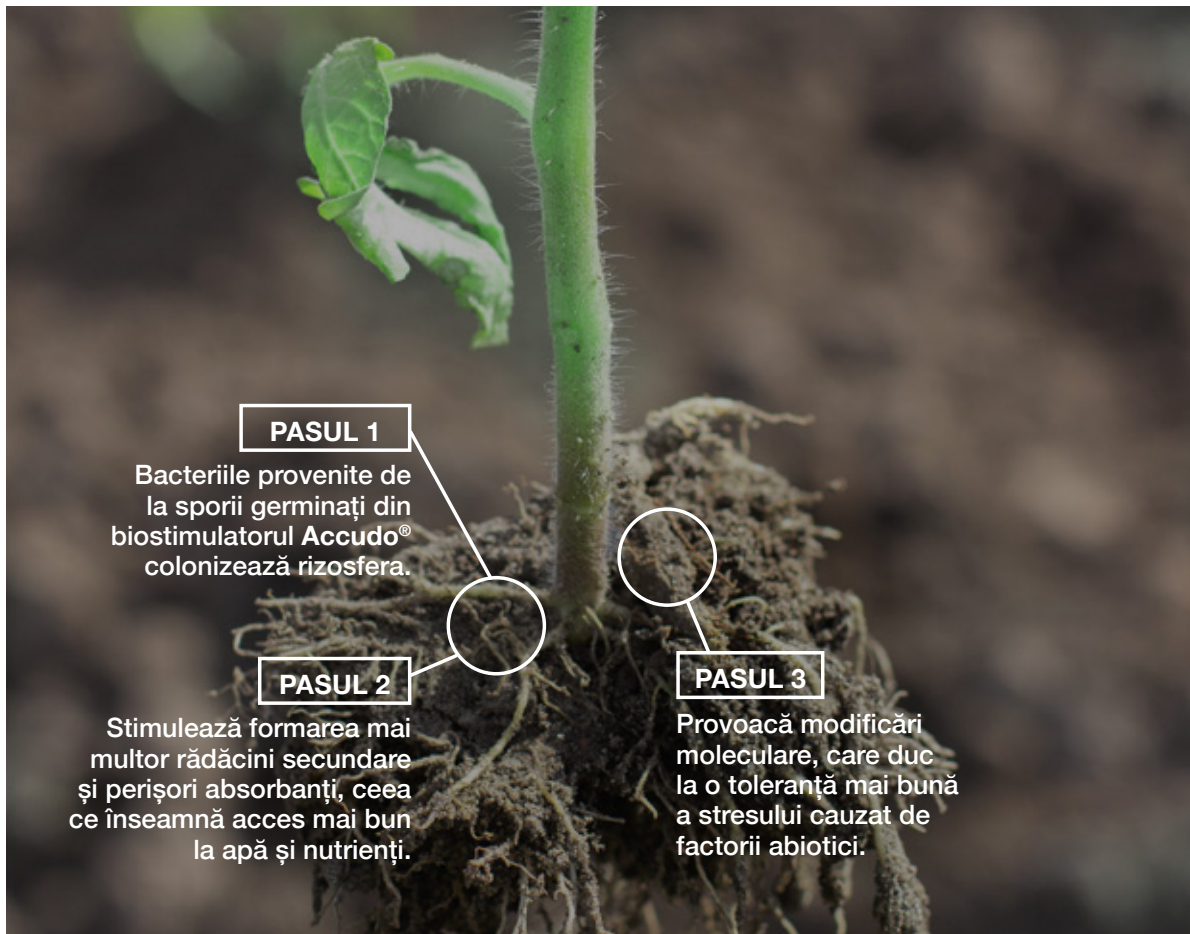
BIOLOGICALS

by

FMC

BACTERIILE ȘI PLANTELE

SIMBIOZA DINTRE BACTERII ȘI RĂDĂCINILE
PLANTELOR, ÎN MAI MULTE ETAPE



AVANTAJELE UTILIZĂRII

UNUI PRODUS CE CONȚINE BACTERII

- Creșterea și dezvoltarea mai rapidă a plantelor pe tot parcursul ciclului de viață a culturii, de la germinarea semințelor până la maturitatea plantelor.
- Reduce efectele negative ale factorilor de stres asupra plantelor de cultură.
- Crește randamentul productivității și calității recoltelor, prin utilizarea eficientă a resurselor precum fertilizanții și celelalte inputuri.
- Fără impact negativ asupra mediului înconjurător.



AVANTAJELE UTILIZĂRII BIOSTIMULATORULUI

Accudo®

- Crește activitatea microbiologică în sol.
- Stimulează ramificarea rădăcinilor, creșterea perișorilor absorbanți și a suprafeței radiculare.
- Mărește eficiența utilizării apei și îmbunătățește absorbția nutrienților.
- Stimulează înrădăcinarea rapidă și dezvoltarea rădăcinilor.
- Influențează pozitiv metabolismul hormonal al plantelor.
- Fără restricții în aplicare și fără reziduuri.
- Asigură spor cantitativ și calitativ de producție.

ACCUDO® POATE FI FOLOSIT PE O GAMĂ VARIATĂ DE SOLURI ȘI ÎN CONDIȚII DIFERITE DE MEDIU:



- **TEMPERATURĂ:** multiplicarea bacteriei devine activă numai la temperaturi ale solului de peste 10°C și este maximă la 30°C.
- **pH-ul:** dezvoltarea optimă a bacteriei are loc în solurile cu un pH optim cuprins între 5.7-6.8.
- **SALINITATE:** bacteriile se dezvoltă bine până la o concentrație maximă tolerată de 7% NaCl.

**COMPOZIȚIE**

Bacillus paralicheniformis RTI 184 în concentrație de 2.2 % (g/g), ca material biologic activ, min 3.9 x 10⁹ CFU/ml (25,8 g/L)

FORMULARE

concentrat solubil

Doza de utilizare

0,5 L/ha

50 ml/1000 m² (aplicare prin scufundarea tăvițelor cu răsad)

20 ml/1400 răsaduri (aplicare prin udare locală)

Mod de aplicare

irigare prin picurare

prin scufundare

udare locală pe rândul de plante

Culturi

tomate, ardei, salată, varză, castraveți, capșun, arbuști fructiferi și pepiniere

Momentul aplicării

T1 - la răsaduri înainte de transplantare, sau după transplantare, la prima irigare + T2 - la 2 săptămâni după prima aplicare

MOD DE UTILIZARE:

- Se utilizează la culturi de legume cultivate în spații protejate (sere, solarii) sau în câmp: ardei, tomate, castraveți, varză, salată, căpșun, arbuști fructiferi (mur, zmeur, etc.) și pepiniere.
- Doza recomandată: 0,5 l/ha x 2 tratamente consecutive, la interval de 2 săptămâni.

METODELE DE APLICARE RECOMANDATE SUNT:

1. Prin scufundarea tăvițelor cu răsad:

- Înainte de plantare, răsadurile trebuie scufundate într-o baie de soluție ce conține **Accudo**[®]. Pentru reușita aplicării, este necesară estimarea/calcularea cantității de apă ce poate fi absorbită de răsaduri. Pentru că se folosesc diverse tipuri și mărimi de tăvi alveolare, se recomandă scufundarea a 3-4 tăvi alveolare, cu răsadurile ce vor fi transplantate, timp de 3-4 secunde în baia de apă fără soluție. Tăvile alveolare cu răsaduri se cântăresc înainte și după scufundare și prin diferență se calculează cantitatea de apă ce poate fi absorbită de alveolele cu răsaduri.
- Volumul de apă reținut de răsadurile dintr-o tavă alveolară depinde de amestecul folosit, de capacitatea de absorbție a solului din alveole, de timpul trecut de la ultima udare și de temperatura mediului înconjurător a spațiului de lucru.
- Cantitatea de produs necesară pentru răsadurile ce vor fi plantate pe suprafața de 100 m² este de 5 ml; pentru 1000 m² este de 50 ml, pentru 5000 m² este de 250 ml.
- Cantitatea de **Accudo**[®] necesară pentru a asigura o bună aplicare, poate fi calculată și în funcție de numărul de răsaduri. Pentru o densitate medie de 35000 plante/ha, este necesară doza de 1 ml pentru 70 răsaduri sau 10 ml pentru 700 de răsaduri sau 14,3 ml pentru 1000 răsaduri sau 72 ml pentru 5000 de răsaduri .

După ce s-a stabilit volumul mediu de soluție ce poate fi absorbit, se calculează cantitatea de soluție necesară. Se recomandă ca aplicarea produsului **Accudo**[®] să fie efectuată în ziua plantării sau în ziua dinainte. Aplicarea se repetă după transplantare folosind instalația de irigare prin picurare, dacă este posibil sau udarea locală.



2. Prin picurare:

- Începeți irigarea culturii cu o cantitate de apă ce reprezintă o treime din timpul de irigare necesar, urmată de aplicarea Accudo® pentru încă o treime din timpul de udare și după aplicarea produsului se continuă irigarea, numai cu apă, pentru încă o treime din timp.
- Stabiliți timpul de udare în funcție de debitul picurătorului, tipul de sol, condițiile climatice și faza de vegetație. Pentru a obține rezultate maxime este necesară udarea până la crearea unei zone umede uniforme de-a lungul rândului sub forma unei benzi continue de sol umed de la suprafață până la adâncimea de distribuție a sistemului radicular.
- Se recomandă două aplicări cu doza de 0,5 l/ha după cum urmează:
 - Prima aplicare se recomandă după transplantare la prima irigare. Momentul optim este la un interval de 2-6 zile după transplantare în funcție de specie/cultură și condițiile de creștere.
 - A doua aplicare prin picurare se recomandă la 2 săptămâni după prima aplicare.



3. Prin udare locală:

Se stabilește o cantitate de soluție ce va fi aplicată prin udare locală pentru fiecare plantă sau fir de răsad și se consideră doza de produs de 1 ml pentru 70 de răsaduri (1.42 ml/100 răsaduri).

Se calculează necesarul de produs, proporțional cu numărul de răsaduri și cantitatea de soluție stabilită pentru udarea unei plante sau fir de răsad. Soluția pregătită pentru aplicare se distribuie cât mai uniform posibil fiecărei plante transplantate sau fir de răsad, indiferent de dispozitivul folosit pentru aplicare (pompă, cană, stropitoare, aspersie).

Exemplu de calcul: pentru 1400 răsaduri x 300 ml/răsad = 420 L volum de apă + doza echivalentă Accudo® (20 ml). Soluția se poate pregăti în vase de capacitate mare (rezervorul de udare, cisternă).

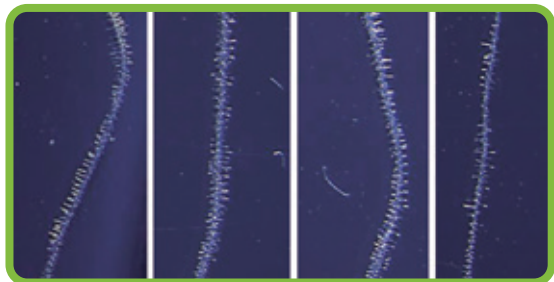
Dacă plantele sunt udate în momentul plantării pentru a crește randamentul prinderii răsadurilor, se recomandă aplicarea produsului prin apa de udare administrată la fiecare răsad în momentul plantării.

A II-a aplicare recomandată la 2 săptămâni după prima aplicare se poate face prin una dintre cele două metode: irigare prin picurare sau udare locală.

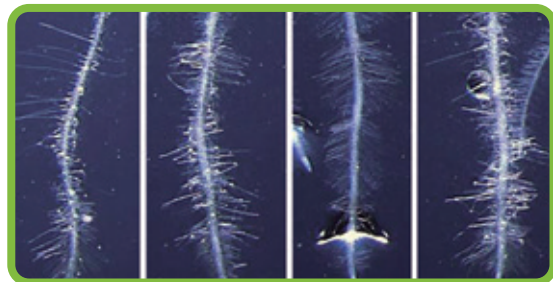


TRANSFORMĂRILE FIZIOLOGICE SUB INFLUENȚA ACCUDO®

- ✓ Susține creșterea rădăcinilor: îmbunătățind capacitatea plantelor de absorbție a nutrienților



Plantă netratată



Accudo®

- ✓ Îmbunătățește creșterea lăstarilor și ramificația rădăcinilor

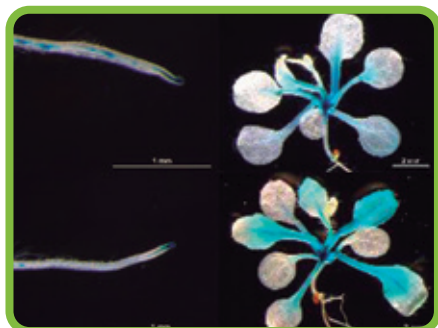


Plantă netratată

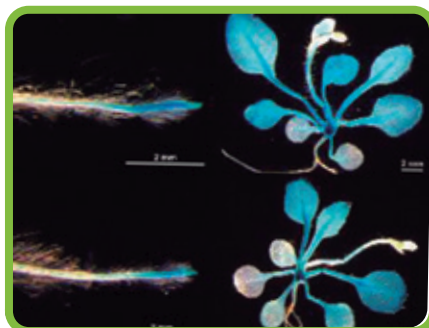


Accudo®

- ✓ Plantele tratate cu bacteria unică din Accudo® produc mai multe Citokinine (o clasă de hormoni vegetali care stimulează diviziunea celulară).



Plantă netratată



Accudo®

✔ Germinarea semințelor de tomate (incubate cu **Accudo**[®] vs. semințe netratate)



Semințe netratate

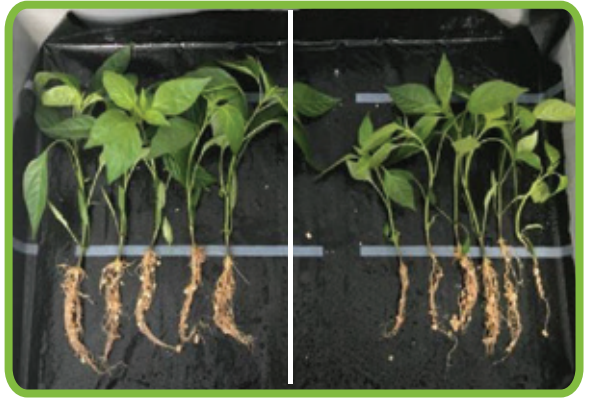


Accudo[®]



Accudo[®]

Plantă netratată



Accudo[®]

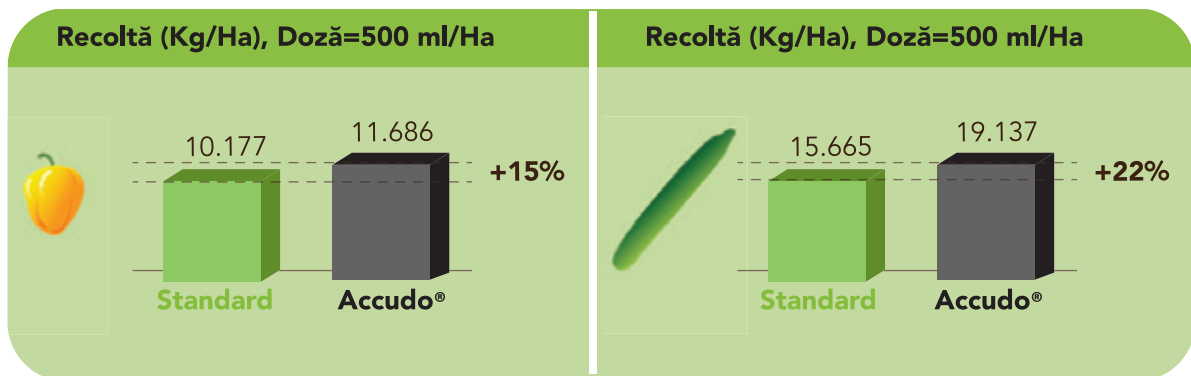
Plantă netratată



UTILIZÂND ACCUDO®, UN PRODUS PREMIAT LA NIVEL GLOBAL, OBȚINEȚI O CREȘTERE A PRODUCȚIEI CU 15%



La culturile, la care s-a folosit produsul **Accudo®**, sporul de producție a fost semnificativ mai mare față de produsele standard:



● Tomate 16 teste / 54 recolte

Accudo®
Media 15%

Standard (*Bacillus sp.*)
Media 9%



Deci, utilizând produsul **Accudo®**, conform recomandărilor puteți obține o producție atât calitativ cât și cantitativ mai mare la culturile dumneavoastră.



DESCOPERIȚI BENEFICIILE UNUI MANAGEMENT INTEGRAT,
CU PRODUSELE BIOLOGICE DE LA FMC.

ÎMBINAREA CELOR MAI BUNE SOLUȚII BIOLOGICE ȘI SINTETICE, PENTRU PROTEJAREA PLANETEI NOASTRE



Oferind moduri de acțiune diferite, combinația optimă de produse sintetice și biologice controlează durabil dăunătorii dificil de combătut, precum nematozii. Am demonstrat deja impactul pozitiv asupra eficienței managementului integrat, în cazul culturilor de câmp. Aceste rezultate sunt extraordinare.

Bénédictte Flambard, Global Head of Plant Health Business, FMC Corporation

PENTRU VIITORUL FERMIERILOR.

FMC AGRO OPERATIONAL ROMANIA SRL

Șos. București-Ploiești nr. 42-44,
Sector 1, București,
Băneasa Business & Technology Park,
Clădirea A, Aripa A2, etaj 1
Tel.: 004 031 630 6134

www.fmcagro.ro

BIOLOGICALS
by
FMC