



An Agricultural  
Sciences Company



**2024**

**CATALOG PRODUSE**

REPUBLICA MOLDOVA



# FMC: o companie de cercetare în agricultură

Companie americană cu o istorie care începe în a doua jumătate a secolului XIX, FMC este o companie care se bazează pe știință și cercetare, iar obiectivul nostru este acela de a răspunde provocărilor majore ale fermierilor de pretutindeni, precum creșterea producției agricole și protejarea mediului înconjurător.

Considerăm că, pentru a putea răspunde în prezent marilor provocări ale omenirii, hrană mai multă și de mai bună calitate pentru toată lumea, trebuie să utilizăm știința și descoperirile acesteia. În acest sens, FMC investește anual peste 350 mil. dolari (cca. 7% din cifra de afaceri) în cercetare, având 23 de Centre de Cercetare plasate peste tot în lume.

De asemenea, FMC a creat o nouă companie pe acțiuni care investește în start-up-uri și evaluează noi tehnologii emergente și relevante pentru agricultură și domeniul protecției plantelor, investiții care creează un avantaj strategic unic pentru compania noastră.

În decursul anului 2022, FMC a achiziționat o companie specializată în inovarea și producerea de produse semiochimice (feromoni), tehnologie inovativă care împreună cu portofoliul de produse FMC (produsele sintetice și produsele biologice), va permite pe deplin fermierilor să adopte și să respecte principiile unei combateri integrate (IPM) a organismelor de dăunare.

Și în anul 2024, echipa FMC Agro Operațional România și Republica Moldova va fi prezentă alături de dumneavoastră cu expertiză tehnică, tehnologii și produse necesare obținerii de culturi agricole sănătoase, fără boli, buruieni și dăunători.

Vom continua să dezvoltăm noi produse fitosanitare, produse care vor ajuta fermierii din Republica Moldova să obțină producții mai mari și de calitate. În acest sezon, FMC va pune la dispoziția fermierilor două noi produse: fungicidul pentru cereale păioase, **Skyway® Duo 216 EC** și erbicidul desicant **Spotlight™ Plus**, precum și deja consacratul erbicid **Omnera®** sau insecticidele **Benevia®** și **Exirel®**, ce conțin o substanță foarte prietenoasă cu mediul înconjurător și insectele utile și sunt extrem de performante.

Vă dorim mult succes în noul an agricol!

# CUPRINS

## RECOMANDĂRI DE APLICARE ALE PRODUSELOR FMC 6

Cereale păioase	8
Porumb	9
Floarea-soarelui	10
Rapiță	11
Soia	12
Sfeclă de zahăr	13
Cartof	14
Legume	15
Viță de vie	16
Pomi fructiferi	17

## ERBICIDE 18

Diniro®	20
Evorelle® Express™	22
Express™ 75 WG	24
Granstar® Super 50 SG	26
Harmony® 75 WG	28
Omnera®	30
Safari™	32
Spotlight™ Plus	34

## FUNGICIDE 36

Skyway® Duo 216 EC	38
--------------------	----

## INSECTICIDE 40

Benevia® OD	42
Coragen® 20 SC	45
Exirel®	48
Vantex® 60 CS	51

## ADJUVANȚI 54

Codacide®	56
Trend® 90	57

## PAGINI UTILE 58

Izon®	60
FMC - Bune practici agricole	62
LQM® Technology	66
SX® Technology	67



Scanează codul QR  
de la fiecare produs  
și află mai multe  
informații direct pe site-ul  
**FMCagro.ro!**

# ECHIPA FMC

**VICTOR PÎNZARI**

Consilier Regional  
Republica Moldova

victor.pinzari@fmc.com

+37362038888

**CHIȘINĂU**

**VASILE IOSIF**

Country Manager  
FMC România și Republica Moldova  
vasile.iosif@fmc.com

**ION SĂVULESCU**

Director tehnic  
FMC România și Republica Moldova  
ion.savulescu@fmc.com

**CĂTĂLIN VIZIRU**

Director de marketing  
FMC România și Republica Moldova  
catalin.viziru@fmc.com

**BUCUREȘTI**

**FMC 3**

# PRODUSE FMC ȘI SUBSTANȚE ACTIVE PE CULTURI

PRODUS	COMPOZIȚIE
<b>Diniro®</b>	prosulfuron 40 g/kg + dicamba 400 g/kg + nicosulfuron 100 g/kg
<b>Evorelle® Express™</b>	tribenuron metil 375 g/kg + tifensulfuron metil 125 g/kg
<b>Express™ 75 WG</b>	tribenuron-metil 750 g/kg
<b>Granstar® 50 SG</b>	tifensulfuron-metil 250 g/kg + tribenuron-metil 250 g/kg
<b>Harmony® 75 WG</b>	tifensulfuron-metil 750 g/kg
<b>Omnera®</b>	fluroxipir 135 g/l + tifensulfuron-metil 30 g/l + metsulfuron-metil 5 g/l
<b>Safari™</b>	triflusulfuron metil 500 g/kg
<b>Spotlight™ Plus</b>	carfentrazon etil 60 g/l
<b>Skyway® Duo 216 EC</b>	bixafen 50 g/l + tebuconazol 166 g/l
<b>Benevia® OD</b>	ciantraniliprol 100 g/l
<b>Coragen® 20 SC</b>	clorantraniliprol 200 g/l
<b>Exirel®</b>	ciantraniliprol 100 g/l
<b>Vantex® 60 CS</b>	gamma cihalotrin 60 g/l

 ERBICIDE

 FUNGICIDE

 INSECTICIDE



# RECOMANDĂRI DE APLICARE ALE PRODUSELOR FMC





CULTURĂ	PAGINA
Cereale păioase	8
Porumb	9
Floarea-soarelui	10
Rapiță	11
Soia	12
Sfeclă de zahăr	13
Cartof	14
Legume	15
Viță de vie	16
Pomi fructiferi	17





# CEREALE PĂIOASE

Biostimulatori  
Fertilizanți foliari

SeaMaxx<sup>®</sup>,  
Agrobor<sup>®</sup>, Foliar<sup>®</sup> Extra,  
Manzinc<sup>®</sup>, Vertex<sup>®</sup> Hi-N 34

Insecticide

Vantex<sup>®</sup>

Fungicide

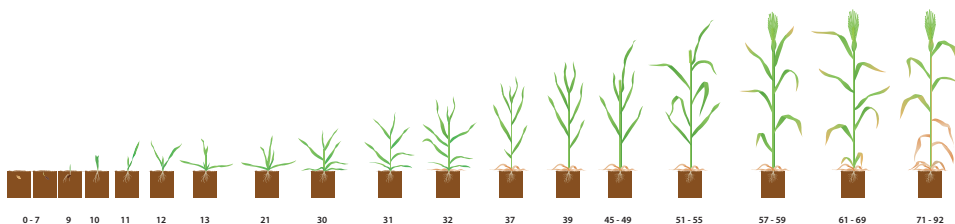
Skyway<sup>®</sup> Duo 216 EC

Erbicide pentru:  
*buruieni cu frunză  
lată anuale și perene*

Granstar<sup>®</sup> Super,  
Harmony<sup>®</sup>

*buruieni cu frunză  
lată inclusiv turîța,  
volbura, Veronica*

Omnera<sup>®</sup>





# PORUMB

Biostimulatori  
Fertilizanți foliari

SeaMaxx<sup>®</sup>,  
Agrobor<sup>®</sup>, Foliar<sup>®</sup> Extra,  
Manzinc<sup>®</sup>, Vertex<sup>®</sup> Hi-N 34

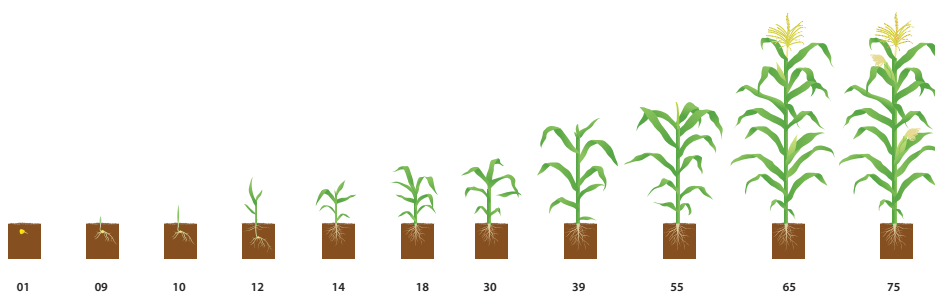
Insecticide

Coragen<sup>®</sup>

Coragen<sup>®</sup>

Erbicide

Harmony<sup>®</sup>,  
Diniro<sup>®</sup>





# FLOAREA-SOARELUI

Biostimulatori  
Fertilizanți foliari

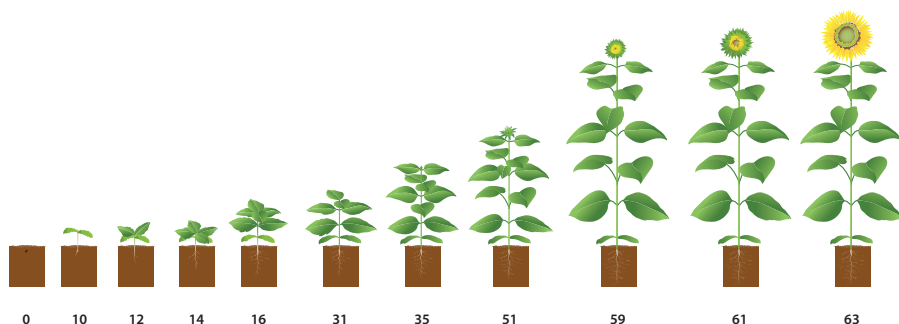
SeaMaxx®,  
Agrobor®, Foliar® Extra, Manzinc®, Vertex® Hi-N 34

Insecticide

Coragen®

Erbicide

Evorelle®  
Express™,  
Express™



# RAPIȚĂ

Biostimulatori  
Fertilizanți foliari

SeaMaxx®,  
Agrobor®, Manzinc®, Vertex® Hi-N 34

Insecticide

Vantex®





# SOIA

Biostimulatori  
Fertilizanți foliari

SeaMaxx®  
Agrobor®, Manzinc®, Vertex® Hi-N 34

Insecticide

Coragen®

Erbicide

Harmony®





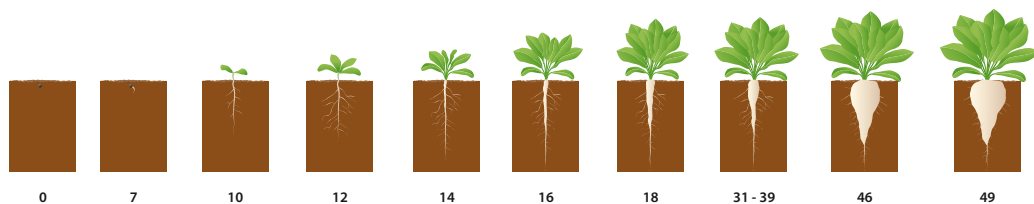
# SFECLĂ

Bioestimulatori  
Fertilizanți foliari

SeaMaxx®  
Agrobor®, Vertex® Hi-N 34

Erbicide

Safari™





# CARTOF

Biostimulatori  
Fertilizanți foliari

SeaMaxx®  
Agrobor®, Vertex® Hi-N 34

Insecticide

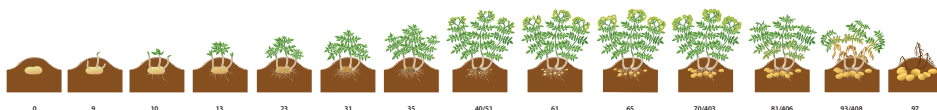
Coragen®

Erbicide

Spotlight Plus™

Desicant

Spotlight  
Plus™







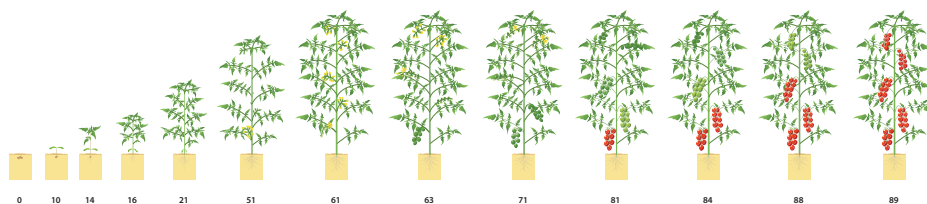
# LEGUME

Biostimulatori  
Fertilizanți foliari

**SeaMaxx®**  
Agrobor®, Foliar® Extra, Vertex® Hi-N 34

Insecticide

**Benevia®, Coragen®**





# VIȚĂ DE VIE

Biostimulatori  
Fertilizanți foliari

SeaMaxx®  
Agrobor®, Vertex® Hi-N 34

Insecticide

Coragen®, Exirel®





# POMI FRUCTIFERI

Biostimulatori  
Fertilizanți foliari

**SeaMaxx®**  
Agrobor®, Manzinc®, Vertex® Hi-N 34

Insecticide

**Coragen®, Exirel®, Vantex®**



# ERBICIDE





PRODUS

PAGINA

Diniro®	20
Evorelle® Express™	22
Express™ 75 WG	24
Granstar® Super 50 SG	26
Harmony® 75 WG	28
Omnera®	30
Safari™	32
Spotlight™ Plus	34



## Diniro® | Erbicid

Erbicid selectiv, sistemic, pentru combaterea în postemergență a buruienilor graminee și cu frunză lată, anuale și perene din culturile de porumb

<b>SUBSTANȚĂ ACTIVĂ</b>	prosulfuron 40 g/kg + dicamba 400 g/kg + nicosulfuron 100 g/kg
<b>FORMULARE</b>	granule dispersabile în apă (WG)
<b>CERTIFICAT DE OMOLOGARE ÎN REPUBLICA MOLDOVA</b>	Nr. 16-12-21-03-0033 din 21.12.2016

### AVANTAJE:

- Spectru larg de combatere: buruieni cu frunză lată și buruieni graminee, anuale și perene.
- Selectivitate bună față de cultură.
- Investiție pe termen lung, reduce rezerva de buruieni.
- Fără restricții de rotație a culturilor după recoltarea porumbului.

### Produsul Diniro® este omologat pentru:

CULTURĂ	ORGANISM ȚINTĂ	DOZĂ/HA
Porumb	Buruieni monocotiledonate și dicotiledonate anuale și perene	400 – 500 g/ha + Trend® 90, 250 ml/ha

### MOD DE ACȚIUNE:

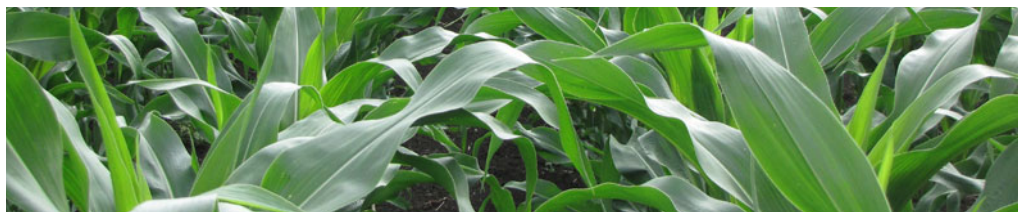
- Erbicid postemergent, selectiv, sistemic, ce conține 3 substanțe active, aplicat la cultura de porumb pentru controlul buruienilor graminee și a celor cu frunză lată, anuale și perene.
- Activitatea produsului se bazează pe două moduri diferite de acțiune: prosulfuron și nicosulfuron sunt erbicide sulfonilureice a căror activitate se bazează pe blocarea diviziunii celulare în vârfurile de creștere, în timp ce dicamba este regulator de creștere.
- Erbicidul Diniro® este absorbit rapid de foliajul plantelor și inhibă creșterea buruienilor sensibile, la scurt timp după aplicare, prevenind astfel competiția cu plantele de cultură.
- Simptome ca decolorarea și cloroza apar după 3-10 zile de la aplicare, dar buruienile mor după 2-3 săptămâni.
- Căldura și umezeala sporesc performanța erbicidului, în timp ce timpul rece și uscat îi întârzie activitatea.

**MOD DE UTILIZARE:**

- Erbicidul Diniro® se aplică în postemergență în stadiul de 2-8 frunze ale culturii (BBCH 12 – 18) și este activ împotriva unui spectru larg de buruieni graminee și buruieni cu frunză lată anuale și perene.
- Eficacitatea maximă se obține când buruienile sunt tinere, în perioada de creștere activă, de la răsărire până la stadiul de 2-4 frunze ale buruienilor cu frunză lată sau rozetă la cele perene, înainte de înfrățire la gramineele anuale sau maxim 15 cm la costrei și pir.
- Volumul de apă: 200-400 l/ha.

**SPECTRUL DE BURUIENI COMBĂTUTE:**

<b>BURUIENI GRAMINEE</b>	<i>Galinsoga parviflora</i> (busuioc sălbatic)
<i>Agropyron repens</i> (pir târâtor)	<i>Galium aparine</i> (turița)
<i>Alopecurus myosuroides</i> (coada vulpii)	<i>Hibiscus trionum</i> (zămășița)
<i>Echinochloa crus-galli</i> (iarba bărboasă)	<i>Lamium purpureum</i> (urzica moartă)
<i>Poa spp.</i> (firuță)	<i>Matricaria spp.</i> (mușetel)
<i>Panicum spp.</i> (mei)	<i>Mercurialis annua</i> (trepădătoare)
<i>Setaria spp.</i> (mohor)	<i>Polygonum lapathifolium</i> (iarbă roșie)
<i>Sorghum halepense</i> (costrei)	<i>Polygonum persicaria</i> (ardeiul broaștei)
<b>BURUIENI CU FRUNZĂ LATĂ</b>	<i>Sinapis arvensis</i> (muștar sălbatic)
<i>Abutilon theophrasti</i> (teișor)	<i>Sonchus arvensis</i> (susai)
<i>Amaranthus spp.</i> (știr)	<i>Stellaria media</i> (rocoină)
<i>Ambrosia artemisiifolia</i> (iarba pârloagelor)	<i>Thlaspi arvense</i> (pungulița)
<i>Capsella bursa-pastoris</i> (traista ciobanului)	<i>Viola spp.</i> (trei frați pătați)
<i>Calystegia sepium</i> (volbură mare)	<i>Xanthium strumarium</i> (cornuți)
<i>Chenopodium album</i> (spanac sălbatic)	<b>BURUIENI MEDIU SENSIBILE</b>
<i>Chenopodium hybridum</i> (talpa găștei)	<i>Convolvulus arvensis</i> (volbura)
<i>Chenopodium polyspermum</i> (lobodă porcească)	<i>Geranium pusillum</i> (săgețica)
<i>Cirsium arvense</i> (pălămida)	<i>Polygonum aviculare</i> (troscot)
<i>Datura stramonium</i> (ciumăfaie)	<i>Postulaca oleracea</i> (iarba grasă)
<i>Fallopia convolvulus</i> (hrișcă urcătoare)	<i>Solanum nigrum</i> (zârna)



FMC și Diniro® sunt mărci comerciale ale FMC Corporation și / sau ale unui afiliat.



## Evorelle® Express™ | Erbicid

Erbicid selectiv pentru combaterea în postemergență a buruienilor cu frunză lată la hibridii de floarea-soarelui toleranți la Evorelle® Express™

<b>SUBSTANȚĂ ACTIVĂ</b>	tribenuron metil 375 g/kg + tifensulfuron metil 125 g/kg
<b>FORMULARE</b>	granule solubile (SG)
<b>CERTIFICAT DE OMOLOGARE ÎN MOLDOVA</b>	22-05-19-03-1088 din 19.05.2022

### AVANTAJE:

- Tehnologia de cultivare a hibridilor de floarea-soarelui toleranți la erbicidul Evorelle® Express™ este una dintre cele mai inovatoare soluții de creștere a productivității în agricultură.
- Spectru foarte larg de combatere, control eficient al buruienilor cu frunză lată inclusiv pălămidă (*Cirsium arvense*), cornaci (*Xanthium spp.*), ciunăfaie (*Datura stramonium*) din culturile de floarea-soarelui rezistente la Evorelle® Express™
- Flexibil în aplicare de la răsărire, până la 8 frunze ale florii-soarelui.

Produsul Evorelle® Express™ este omologat pentru:

CULTURĂ	ORGANISM ȚINTĂ	DOZĂ/HA
Floarea-soarelui (hibridii cu genă rezistentă la Evorelle® Express™)	Buruieni cu frunză lată, anuale și perene	30-60 g/ha + 250 ml Trend® 90 în stadiul de 2 - 8 frunze ale culturii (BBCH 12-18), buruieni la 2-4 frunze

### MOD DE ACȚIUNE:

- Erbicidul Evorelle® Express™ este absorbit prin frunze și este translocat rapid în întreaga plantă. Substanța activă inhibă diviziunea celulară în vârfurile de creștere ale lăstarilor și rădăcinilor plantelor sensibile.
- Creșterea buruienilor este oprită după câteva ore de la aplicare, dar simptomele vizibile apar abia după 5-10 zile și moartea se produce după 15-25 zile.

### MOD DE UTILIZARE:

- Eficacitatea maximă se obține în faza de 2-4 frunze a buruienilor cu frunză lată anuale și în faza de rozetă a celor perene.
- Tratamentele se efectuează în postemergență de la 2 frunze până în stadiul de 8 frunze ale florii-soarelui (BBCH12-18).
- Asocierea cu surfactantul Trend® 90 permite o mai bună translocare a produsului și o acțiune mai rapidă.



- Nu aplicați produsul la temperaturi de sub 10°C sau peste 30°C.
- Pentru evitarea fenomenelor de fitotoxicitate la amestecul în rezervor cu erbicide antigramineice, se recomandă aplicarea la minim 7 zile între tratamente.
- Evitați aplicarea produsului peste culturile aflate sub stres cauzat de frig, secetă, exces de umiditate, dăunători sau atac de boli, deficient de nutrienți.
- Volumul de soluție: 200 – 400 l/ha.

### ATENȚIE CULTIVATORII!

- Erbicidul Evorelle® Express™ poate fi folosit numai la hibridii toleranți la acest erbicid.
- Nu se recomandă utilizarea produsului Evorelle® Express™ în solele însămânțate cu hibridi ce conțin altă genă de rezistență.

### SPECTRUL DE BURUIENI COMBĂTUTE LA DOZA DE 60 G/HA:

<b>BURUIENI SENSIBILE</b>	<i>Myragrum perfoliatum</i> (golicică)
<i>Abutilon theophrasti</i> (teișor)	<i>Myosotis arvensis</i> (nu mă uita)
<i>Agrostemma githago</i> (neghina)	<i>Oxalis</i> spp. (măcriș)
<i>Amaranthus retroflexus</i> (știr)	<i>Papaver rhoeas</i> (mac)
<i>Ambrosia artemisiifolia</i> (iarba pârloagelor)	<i>Phacelia tanacetifolia</i> (facelia)
<i>Anthemis</i> spp. (romaniță)	<i>Polygonum</i> spp. (iarba roșie)
<i>Artemisia vulgaris</i> (pelinăriță)	<i>Portulaca oleracea</i> (grașiță)
<i>Atriplex</i> spp. (loboda sălbatică)	<i>Ranunculus</i> spp. (piciorul cocoșului)
<i>Bifora radians</i> (puciognă)	<i>Rapistrum rugosum</i> (ciurlan)
<i>Brassica nigra</i> (muștar negru)	<i>Raphanus raphanistum</i> (ridiche sălbatică)
<i>Brassica oleifera</i> (samulastra de rapiță)	<i>Rumex</i> spp. (măcriș)
<i>Cannabis sativa</i> (cânepă)	<i>Senecio vulgaris</i> (spălăcioasa)
<i>Capsella bursa-pastoris</i> (traista ciobanului)	<i>Sinapis arvensis</i> (muștar sălbatic)
<i>Centaurea cyanus</i> (albăstrița)	<i>Sisymbrium sophia</i> (voinicică)
<i>Chenopodium</i> spp. (lobodă)	<i>Solanum nigra</i> (zărna)
<i>Chrysanthemum segetum</i> (vetricea)	<i>Sonchus oleraceus</i> (susai)
<i>Cirsium arvense</i> (pălămidă)	<i>Spergula arvensis</i> (hrana vacii)
<i>Datura stramonium</i> (ciumăfaia)	<i>Stachys annua</i> (cinstet)
<i>Daucus carota</i> (morcov sălbatic)	<i>Stellaria media</i> (rocoină)
<i>Descurainia</i> spp. (voinicica)	<i>Sylibum marianum</i> (armurariu)
<i>Diplotaxis</i> spp. (puturoasă)	<i>Taraxacum officinalis</i> (păpădie)
<i>Erodium cicutarium</i> (pliscu cocorului)	<i>Thlaspi arvense</i> (punguliță)
<i>Galeopsis tetrahit</i> (lungurica)	<i>Veronica</i> spp. (șopârliță)
<i>Galinsoga parviflora</i> (busuioc sălbatic)	<i>Vicia</i> spp. (măzărliche)
<i>Geranium</i> spp. (ciocul berzei)	<i>Viola</i> spp. (trei frați pătați)
<i>Helianthus annuus*</i> (floarea-soarelui samulastră)	<i>Xanthium</i> spp. (cornaci)
<i>Hibiscus trionum</i> (zămășiță)	<b>BURUIENI MEDIU SENSIBILE</b>
<i>Lactuca seriola</i> (salată sălbatică)	<i>Anagallis arvensis</i> (scânțeuța)
<i>Lamium</i> spp. (urzica moartă)	<i>Convolvulus arvensis</i> (volbură)
<i>Linaria</i> spp. (linarita)	<i>Galium aparine</i> (turiță)
<i>Lithospermum arvense</i> (mărgelușe)	<b>BURUIENI REZISTENTE</b>
<i>Matricaria</i> spp. (mușetel)	<i>Fumaria officinalis</i> (fumăriță)
<i>Medicago sativa</i> (lucerna samulastră)	Toate speciile de graminee
<i>Mercurialis annua</i> (trepădătoare)	

\* samulastra din hibridi de floarea-soarelui convenționali, nereziștenți la Evorelle® Express™ sau imazamox.

FMC și Evorelle® Express™ sunt mărci comerciale ale FMC Corporation și / sau ale unui afiliat.



## Express™ 75 WG | Erbicid

Erbicid selectiv pentru combaterea în postemergență a buruienilor cu frunză lată la hibridii de floarea-soarelui toleranți la Express™

<b>SUBSTANȚĂ ACTIVĂ</b>	tribenuron-metil 750 g/kg
<b>FORMULARE</b>	granule dispersabile (WG)
<b>CERTIFICAT DE OMOLOGARE ÎN REPUBLICA MOLDOVA</b>	Nr. 19-03-27-03-0544 din 27.03.2019

### AVANTAJE:

- Tehnologia de cultivare a hibridilor de floarea-soarelui toleranți la erbicidul Express™ 75 WG (SU toleranți) este una dintre cele mai inovatoare soluții de creștere a productivității în agricultură, utilizată la nivel global.
- Control eficient al buruienilor cu frunză lată inclusiv pălămidă (*Cirsium arvense*), cornaci (*Xanthium spp*), ciunăfaie (*Datura stramonium*) din culturile de floarea-soarelui rezistente la Express™ 75 WG.
- Flexibil în aplicare de la răsărire, până la 8 frunze ale florii-soarelui.
- Este cea mai eficientă și avantajoasă tehnologie pentru obținerea unor culturi curate de buruieni și producții ridicate.

Produsul Express™ 75 WG este omologat pentru:

CULTURĂ	ORGANISM ȚINTĂ	DOZĂ/HA
Floarea-soarelui (hibridi cu genă rezistentă la Express™ 75 WG)	Buruieni dicotiledonate anuale și perene	30 - 40 g/ha + 200 ml/ha Trend® 90

### MOD DE ACȚIUNE:

- Erbicidul Express™ 75 WG este absorbit prin frunze și rădăcini și este translocat rapid în întreaga plantă. Substanța activă inhibă diviziunea celulară în vârfurile de creștere ale lăstarilor și rădăcinilor plantelor sensibile.
- Creșterea buruienilor este oprită după câteva ore de la aplicare, dar simptomele vizibile apar după 5 - 10 zile, iar moartea acestora se produce după 15 - 25 zile.

### MOD DE UTILIZARE:

- Se utilizează numai la hibridii de floarea-soarelui prezenți în piață toleranți la EXPRESS™ 75 WG.
- Eficacitatea maximă se obține în faza de 2-4 frunze a buruienilor cu frunză lată anuale și în faza de rozetă la cele perene.
- Tratamentele se efectuează în postemergență până în stadiul de 8 frunze ale florii-soarelui.
- Volumul de soluție: 200 - 400 l/ha.
- Asocierea cu surfactantul Trend® 90 permite combaterea superioară a buruienilor mediu sensibile la erbicidul Express™ 75 WG, precum și o mai bună translocare a produsului.

- Nu aplicați produsul la temperaturi de sub 10°C sau peste 30°C.
- Nu aplicați produsul peste plante în faza de cotiledoane sau care au depășit faza de 8 frunze.
- La noii hibridi homozigoți, erbicidului Express™ 75 WG se poate amesteca cu erbicide anti-gramineice.

### ATENȚIE CULTIVATORII!

- Erbicidul Express™ 75 WG se va folosi exclusiv în solele însămânțate cu hibridi toleranți la acest erbicid. Utilizarea accidentală a unor erbicide incompatibile cu acești hibridi poate conduce la pierderea completă a recoltei.
- Nu se recomandă utilizarea produsului Express™ 75 WG în solele însămânțate cu hibridi ce conțin altă genă de rezistență.
- Evitați confuziile! Verificați dacă sunteți în posesia unuia dintre hibridii rezistenți!

### SPECTRUL DE BURUIENI COMBĂTUTE:

<b>BURUIENI SENSIBILE</b>	<i>Polygonum spp.</i> (iarbă roșie)
<i>Agrostemma githago</i> (neghină)	<i>Ranunculus spp.</i> (piciorul cocoșului)
<i>Amaranthus retroflexus</i> (știr)	<i>Raphanus raphanistum</i> (ridiche sălbatică)
<i>Anagallis arvensis</i> (scânțieiuță)	<i>Rumex spp.</i> (măcriș)
<i>Anthemis spp.</i> (romanița)	<i>Senecio vulgaris</i> (spălăcioasă)
<i>Aphanes arvensis</i> (crețșoară)	<i>Silene conica</i> (opaiță)
<i>Atriplex spp.</i> (lobodă sălbatică)	<i>Sinapis arvensis</i> (muștar sălbatic)
<i>Brassica oleifera</i> (samulastra de rapiță)	<i>Sisymbrium sophia</i> (voinică)
<i>Capsella bursa-pastoris</i> (traista ciobanului)	<i>Sonchus oleraceus</i> (susai)
<i>Chenopodium spp.</i> (lobodă)	<i>Spergula arvensis</i> (hrana vacii)
<i>Chrysanthemum segetum</i> (vetricea)	<i>Stellaria media</i> (rocoină)
<i>Cirsium arvense</i> (pălămidă)	<i>Sylibum marianum</i> (armurariu)
<i>Daucus carota</i> (morcov sălbatic)	<i>Taraxacum officinalis</i> (păpădie)
<i>Descurainia spp.</i> (voinică)	<i>Thlaspi arvense</i> (punguliță)
<i>Erodium cicutarium</i> (pliscul cocorului)	<i>Vicia spp.</i> (măzărice)
<i>Galinsoga parviflora</i> (busuioc sălbatic)	<i>Veronica spp.</i> (șopârlița)
<i>Geranium spp.</i> (ciocul berzei)	<b>BURUIENI MEDIU SENSIBILE</b>
Floarea-soarelui - samulastră*	<i>Abutilon theophrasti</i> (teișor)
<i>Galeopsis tetrahit</i> (lungurică)	<i>Centaurea cyanus</i> (albăstriță)
<i>Lactuca seriola</i> (salată sălbatică)	<i>Datura stramonium</i> (ciumăfaie)
<i>Lamium spp.</i> (sugel)	<i>Galium aparine</i> (turița)
<i>Lithospermum arvense</i> (mărgelușe)	<i>Viola spp.</i> (trei frați pătați)
<i>Linaria spp.</i> (linarita)	<i>Xanthium spp.</i> (cornuți)
<i>Matricaria spp.</i> (muștel)	<b>BURUIENI REZISTENTE</b>
<i>Medicago sativa</i> (lucernă - samulastră)	<i>Convolvulus arvensis</i> (volbură)
<i>Myosotis arvensis</i> (nu-mă-uita)	<i>Fumaria officinalis</i> (fumăriță)
<i>Oxalis spp.</i> (măcriș)	Toate speciile de graminee
<i>Papaver rhoeas</i> (mac)	
<i>Phacelia tanacetifolia</i> (facelia)	

\* Excepție hibridii rezistenți la Express™ 75 WG

FMC și Express™ 75 WG sunt mărci comerciale ale FMC Corporation și / sau ale unui afiliat.



## Granstar® Super 50 SG | Erbicid

Erbicid pentru cereale păioase cu spectru larg în combaterea buruienilor cu frunză lată

<b>SUBSTANȚĂ ACTIVĂ</b>	tifensulfuron-metil 250 g/kg + tribenuron-metil 250 g/kg
<b>FORMULARE</b>	granule solubile (SG)
<b>CERTIFICAT DE OMOLOGARE ÎN REPUBLICA MOLDOVA</b>	Nr. 20-01-23-03-0640 din 23.01.2020

### AVANTAJE:

- Erbicidul Granstar® Super 50 SG combate un spectru larg de buruieni cu frunză lată inclusiv cele problemă. Spectrul de combatere acoperă peste 70 specii de buruieni.
- Erbicidul Granstar® Super 50 SG combate buruienile dicotiledonate perene și reduce sursa de îmburuienare pentru culturile ce urmează în rotație.
- Poate fi folosit la temperaturi de peste 5° Celsius.
- Formularea „granule solubile” îmbunătățește dispersia substanței active în soluția de stropit, reduce reziduurile de pe pereții rezervorului și numărul de spălări.
- Curăță terenul pentru culturile următoare din cadrul rotației (cartof, sfeclă sau floarea-soarelui) la care combaterea buruienilor cu frunză lată este dificilă.
- Fără restricții pentru culturile care urmează în rotație (rașiță, culturi succesive de porumb și soia).

Produsul Granstar® Super 50 SG este omologat pentru:

CULTURĂ	ORGANISM ȚINTĂ	DOZĂ/HA
Grâu, orz, seară, triticele, ovăz	Buruieni dicotiledonate anuale și perene	40 g/ha postemergent de la apariția primelor 2 frunze până la apariția frunzei stindard (BBCH 12 - BBCH 39)

### MOD DE ACȚIUNE:

- Erbicidul Granstar® Super 50 SG este un erbicid sistemic selectiv, absorbit prin frunze, dar și prin rădăcini.
- Erbicidul Granstar® Super 50 SG acționează inhibând diviziunea celulară în rădăcini, în vârfurile de creștere și mugurii axiali, oprind creșterea și dezvoltarea acestora în câteva ore de la aplicare.
- După câteva zile de la tratament, buruienile se îngălbenesc sau înroșesc, se necrozează și mor în 2-3 săptămâni de la aplicare.

### MOD DE UTILIZARE:

- Erbicidul Granstar® Super 50 SG se utilizează în postemergență la cereale păioase, în primăvară, de la înfrățit până la apariția completă a frunzei stindard.

- Momentul optim de aplicare este în perioada de creștere activă a buruienilor, respectiv din faza de cotiledoane, până la 6 frunze adevărate.
- În condiții de deficit hidric în sol și/sau atmosferă se recomandă utilizarea adjuvantului Trend® în doza de 250 ml/ha.
- Pentru o combatere superioară a pălămidei aplicarea erbicidului se face când buruiana are maximum 10-15 cm înălțime (rozetă cu 4-6 frunze). Pentru lărgirea spectrului de buruieni cu frunză lată combătute, Granstar® Super 50 SG se poate amesteca în rezervorul mașinii cu erbicide pe bază de 2,4D, dicamba, florasulam sau fluroxipir.

#### SPECTRUL DE BURUIENI COMBĂTUTE:

<b>BURUIENI SENSIBILE</b>	
<i>Agrostema githago</i> (neghina)	<i>Polygonum persicaria</i> (ardeiul broaștei)
<i>Amaranthus retroflexus</i> (știr)	<i>Ranunculus</i> spp. (piciorul cocoșului)
<i>Anagallis arvensis</i> (scânțieiuța)	<i>Raphanus raphanistrum</i> (ridiche sălbatică)
<i>Anthemis</i> spp. (mușetel de camp)	<i>Rumex</i> spp. (măcriș mărunț)
<i>Arenaria</i> spp. (studenița)	<i>Senecio vulgaris</i> (spălăcioasa)
<i>Atriplex</i> spp. (loboda sălbatică)	<i>Silene conica</i> (pansele)
<i>Bifora radians</i> (buruiana pucioasă)	<i>Silybum marianum</i> (armurariu)
<i>Brassica nigra</i> (muștar negru)	<i>Sinapis arvensis</i> (muștar sălbatic)
<i>Brassica oleifera</i> (rașița de ulei, samulastră)	<i>Sisymbrium</i> spp. (brâncuță)
<i>Capsella bursa-pastoris</i> (traista ciobanului)	<i>Sonchus arvensis</i> (susai)
<i>Chenopodium</i> spp. (loboda)	<i>Spergula arvensis</i> (hrana vacii)
<i>Cirsium arvense</i> (pălămida)	<i>Stellaria media</i> (rocoina)
<i>Diplotaxis erucoides</i> (puturoasă)	<i>Thlaspi arvense</i> (pungulița)
<i>Erodium cicutarium</i> (pliscul cocorului)	<i>Vicia sativa</i> (măzăriche)
<i>Galeopsis tetrahit</i> (lungurică)	<i>Viola arvensis</i> (viorele de ogoare)
<i>Geranium</i> spp. (ciocul berzei)	<b>BURUIENI MEDIU SENSIBILE</b>
<i>Helianthus annuus</i> * (floarea-soarelui, samulastră)	<i>Centaurea cyanus</i> (albăstrița)
<i>Lactuca seriola</i> (salata salbatică)	<i>Chrysanthemum segetum</i> (vetricea)
<i>Lamium</i> spp. (urzica moartă)	<i>Galium aparine</i> (turița)
<i>Linaria</i> spp. (linarite)	<i>Malva</i> spp. (nalba sălbatică)
<i>Lithospermum arvense</i> (mei păsăresc)	<i>Polygonum aviculare</i> (troscot)
<i>Matricaria</i> spp. (mușetel)	<i>Taraxcum officinalis</i> (păpădie)
<i>Medicago sativa</i> (lucernă, samulastră)	<i>Veronica persica</i> (sopârliță)
<i>Myosotis arvensis</i> (nu mă uita)	<i>Viola tricolor</i> (trei frați pătați)
<i>Oxalis</i> spp. (măcriș)	<b>BURUIENI REZISTENTE</b>
<i>Papaver rhoeas</i> (mac)	<i>Convolvulus arvensis</i> (volbura)
<i>Plantago major</i> (pătălgină)	<i>Fumaria officinalis</i> (fumărița)
<i>Polygonum convolvulus</i> (hrîșcă urcătoare)	<i>Veronica hederifolia</i> (doritoare)

FMC și Granstar® Super 50 SG sunt mărci comerciale ale FMC Corporation și / sau ale unui afiliat.



## Harmony® 75 WG | Erbicid

Erbicid selectiv pentru combaterea în postemergență a buruienilor cu frunză lată din culturile de soia, porumb, grâu și orz

<b>SUBSTANȚĂ ACTIVĂ</b>	tifensulfuron - metil 750 g/kg
<b>FORMULARE</b>	granule dispersabile (WG)
<b>CERTIFICAT DE OMOLOGARE ÎN REPUBLICA MOLDOVA</b>	Nr. 17-08-02-03-0161 din 02.08.2017

### AVANTAJE:

- La doză foarte redusă combate eficient buruienile cu frunză lată.
- Perioadă lungă de aplicare.
- Translocă rapid în întreaga plantă și afectează organele de rezistență ale buruienilor perene.
- Rotația culturilor pe solele pe care s-a aplicat erbicidul Harmony® 75 WG nu este restricționată.
- Lasă cultura curată de buruieni și permite recoltarea ușoară.
- Formularea „granule solubile” îmbunătățește dispersia substanței active în soluția de stropit, reduce reziduurile de pe pereții rezervorului și numărul de spălări.

Produsul Harmony® 75 WG este omologat pentru:

CULTURĂ	ORGANISM ȚINTĂ	DOZĂ/HA
Soia	Buruieni anuale dicotiledonate	6 - 8 g/ha + Trend® 90 (200 ml/ha); soia de la apariția primei frunze adevărate, până la începutul înflorii (BBCH 13 - 51)
Porumb		10 - 15 g/ha + Trend® 90 (200 ml/ha); porumb 1 - 6 frunze (BBCH 11 - 16)
Grâu, orz		15 - 25 g/ha + Trend® 90 (200 ml/ha); de la stadiul de înfrățire până la apariția frunzei stindard (BBCH 12 - 39)

**MOD DE ACȚIUNE:**

- Erbicidul Harmony® 75 WG este absorbit prin frunze și rădăcini și este translocat rapid în întreaga plantă.
- Este inhibată diviziunea celulară în vârfurile de creștere ale lăstarilor și rădăcinilor plantelor sensibile.
- Creșterea buruienilor este oprită la câteva ore după aplicare, dar simptomele vizibile apar abia după 5-10 zile și moartea intervine după 15 - 25 zile.
- Creșterea buruienilor mediu rezistente și a celor avansate în vegetație este blocată și nu mai concurează cultura pentru apă și elemente nutritive.

**MOD DE UTILIZARE:**

- Se recomandă utilizarea adjuvantului Trend® 90 în doză de 200 ml/ha.
- Eficacitate maximă se obține în faza de creștere activă a buruienilor cu frunză lată anuale (2 - 4 frunze). Pentru combaterea eficientă a buruienilor din cultura de soia se recomandă aplicarea a două tratamente succesive la interval de 8 - 10 zile.
- Nu se prășește cultura înainte și după tratament – cel mai bun moment pentru prășit este la 12 - 14 zile după tratament.
- Erbicidul Harmony® 75 WG nu este fitotoxic dacă este utilizat în dozele recomandate.

**SPECTRUL DE BURUIENI COMBĂTUTE:**

<b>BURUIENI SENSIBILE</b>	<i>Polygonum aviculare</i> (troscot)
<i>Aethusa cynapium</i> (pătrunjelul câinelui)	<i>Polygonum convolvulus</i> (hrișcă urcătoare)
<i>Atriplex patula</i> (lobodă)	<i>Polygonum persicaria</i> (ardeiul broaștei)
<i>Capsella bursa-pastoris</i> (traista ciobanului)	<i>Rumex acetosella</i> (măcriș)
<i>Chenopodium album</i> (lobodă porcească)	<i>Sinapis arvensis</i> (muștar sălbatic)
<i>Cirsium arvense</i> (pălămidă)	<i>Stellaria media</i> (rocoină)
<i>Euphobia helioscopia</i> (alior)	<i>Thlaspi arvense</i> (punguliță)
<i>Galeopsis tetrahit</i> (urzică moartă)	<i>Viola arvensis</i> (trei frați pătați)
<i>Lamium purpureum</i> (sugel puturos)	<b>BURUIENI MEDIU REZISTENTE</b>
<i>Matricaria chamomilla</i> (mușețel)	<i>Galium aparine</i> (turiță)
<i>Matricaria inodora</i> (romaniță)	<i>Geranium molle</i> (ciocul berzei)
<i>Myosotis arvensis</i> (nu mă uita)	<i>Senecio vulgaris</i> (cruciuliță)
<i>Papaver rhoeas</i> (mac)	

FMC și Harmony® 75 WG sunt mărci comerciale ale FMC Corporation și / sau ale unui afiliat.



# Omnera® | Erbicid

Erbicid selectiv pentru combaterea în postemergență a buruienilor cu frunză lată din culturile de cereale păioase de toamnă și primăvară

<b>SUBSTANȚĂ ACTIVĂ</b>	fluroxipir 135 g/l + tifensulfuron metil 30 g/l + metsulfuron metil 5 g/l
<b>FORMULARE</b>	dispersie în ulei (OD)
<b>CERTIFICAT DE OMOLOGARE ÎN REPUBLICA MOLDOVA</b>	Nr. 20-11-13-03-0814 din 12.10.2022

## AVANTAJE:

- Sinergismul și compensarea reciprocă a celor trei substanțe active asigură combaterea unui spectru larg de buruieni dicotile anuale și perene.
- Fereastră largă de aplicare: din stadiul de 2 frunze ale culturii, până la apariția frunzei stindard.
- Fără restricții pentru culturile care urmează în rotație la 4 luni de la aplicare.
- Erbicidul Omnera® poate fi folosit la temperaturi de peste 5° C.

## Produsul Omnera® este omologat pentru:

CULTURĂ	ORGANISM ȚINTĂ	DOZĂ/HA
Grâu, grâu durum, secară, orz, triticale semămate toamna	Buruieni dicotiledonate anuale	0,5 - 1,0 l/ha (BBCH 20 - BBCH 39)
Grâu, orz, grâu durum semămate primăvara	Buruieni dicotiledonate anuale	0,5 - 1,0 l/ha (BBCH 12 - BBCH 39)

## MOD DE ACȚIUNE:

- Erbicidul Omnera® este un erbicid sistemic selectiv aplicat în postemergență la culturile de cereale păioase de toamnă și primăvară, pentru controlul buruienilor cu frunză lată.
- Este absorbit prin frunze și rădăcini și este rapid translocat în întreaga plantă.
- Inhibă diviziunea celulară în vârful de creștere ale lăstarilor și rădăcinilor la plantele sensibile.
- Creșterea buruienilor este oprită după câteva ore de la aplicare, însă simptomele devin vizibile după 5-10 zile de la aplicare.
- Distrugerea completă a buruienilor sensibile se produce după 15 - 25 zile.
- Buruienile mai puțin sensibile, sau aflate într-un stadiu mai avansat de creștere, nu sunt combătute complet, dar nu mai cresc și nu concurează cultura pentru substanțe nutritive și apă.
- Erbicidul Omnera® este foarte eficient când este aplicat pe buruieni mici aflate în faza de creștere activă (2 - 6 frunze). Gradul și durata controlului pot depinde de spectrul de buruieni și gradul de infestare, mărimea buruienilor la momentul aplicării, tehnologia aplicată și condițiile de mediu din timpul tratamentului și după tratament.



**MOD DE UTILIZARE:**

- Erbicidul Omnera® se utilizează în postemergență la cerealele păioase semănate în toamnă și primăvară, din stadiu de 2 frunze până la apariția frunzei stindard (BBCH 12 - 39), pentru combaterea buruienilor cu frunză lată în doză de 0,5 - 0,75 l/ha.
- Pentru îmburuienări timpurii cu specii efemere și/sau buruieni sensibile se recomandă doza de 0,5 - 0,6 l/ha.
- Pentru parcele îmburuienate cu specii sensibile, turiță, pălămidă, volbură, se recomandă doza de 0,75 l/ha.
- În mod excepțional, pe parcele foarte îmburuienate cu diverse specii și în cazul aplicării întârziate după momentul normal de aplicare, se recomandă doza de 1 l/ha.
- Momentul optim de aplicare este în perioada de creștere activă a buruienilor în stadiul de 2 - 6 frunze.
- Ploile căzute la mai puțin de 3 ore după aplicare pot reduce eficacitatea tratamentului.

**SPECTRUL DE BURUIENI COMBĂTUTE:**

<i>Anagalis arvensis</i> (scânțieiuța)	<i>Matricaria recutita</i> (mușețel)
<i>Anthemis arvensis</i> (romaniță de câmp)	<i>Matricaria inodora</i> (romaniță)
<i>Aphanes arvensis</i> (crețișoara)	<i>Mercurialis annua</i> (trepădătoare)
<i>Arabidopsis thaliana</i> (găscărița)	<i>Myosotis arvensis</i> (nu-mă-uita)
<i>Atriplex patula</i> (lobodă)	<i>Papaver rhoeas</i> (mac roșu de câmp)
<i>Bifora radians</i> (puciogna)	<i>Polygonum aviculare</i> (troscot)
<i>Brassica oleifera</i> (samulastră de rapiță)	<i>Polygonum convolvulus</i> (hrișcă urcătoare)
<i>Capsella bursa-pastoris</i> (traista ciobanului)	<i>Polygonum persicaria</i> (ardeiul broaștei)
<i>Centaurea cyanus</i> (albăstrița)	<i>Raphanus raphanistrum</i> (ridichea sălbatică)
<i>Cerastium glomeratum</i> (struna cocoșului)	<i>Rumex crispus</i> (măcriș)
<i>Chenopodium album</i> (lobodă)	<i>Senecio vulgaris</i> (cruciliuță)
<i>Cirsium arvense</i> (pălămidă)	<i>Sinapis vulgaris</i> (muștar sălbatic)
<i>Consolida regalis</i> (nemțșor de câmp)	<i>Stellaria media</i> (rocoină)
<i>Convolvulus arvensis</i> (volbură)	<i>Sisymbrium officinale</i> (voinicică)
<i>Daucus carota</i> (morcov sălbatic)	<i>Solanum nigrum</i> (zarna)
<i>Fumaria officinalis</i> (fumărița)	<i>Thlaspi arvense</i> (punguliță)
<i>Galium aparine</i> (turiță)	<i>Veronica arvensis</i> (șopârlița de câmp)
<i>Galeopsis tetrahit</i> (lungurică)	<i>Veronica hederifolia</i> (doritoare)
<i>Geranium dissectum</i> (ciocul berzei)	<i>Veronica persica</i> (ventrilică)
<i>Geranium purpureum</i> (busuioc de câmp)	<i>Vicia sativa</i> (măzărliche)
<i>Lamium amplexicaule</i> (urzică moartă)	<i>Viola arvensis</i> (viorele de ogoare)
<i>Lamium purpureum</i> (sugel puturos)	

FMC și Omnera® sunt mărci comerciale ale FMC Corporation și / sau ale unui afiliat.



## Safari™ | Erbicid

Erbicid selectiv sulfonilureic aplicat postemergent, pentru combaterea buruienilor cu frunză lată la sfecla pentru zahăr

<b>SUBSTANȚĂ ACTIVĂ</b>	triflusaluron metil 500 g/kg
<b>FORMULARE</b>	granule dispersabile în apă, de culoare maron
<b>CERTIFICAT DE OMOLOGARE ÎN REPUBLICA MOLDOVA</b>	22-12-22-03-1210 din 22.12.2022

### AVANTAJE:

- Selectiv pentru toate soiurile de sfeclă de zahăr, fiind rapid metabolizat.
- Aplicarea „la vedere” când buruienile sunt răsărite, interval larg de aplicare.
- Doză foarte redusă pe hectar. Permite reducerea dozei partenerilor de amestec.
- Combate buruienile în stadiu tânăr, dar acționează și asupra celor aflate în stadii mai avansate de creștere.

Produsul Safari™ este omologat pentru:

CULTURĂ	ORGANISM ȚINTĂ	DOZĂ/HA
Sfeclă de zahăr	Buruieni dicotiledonate anuale	30 g/ha + Trend 90, 250 ml/ha (SAS)

### MOD DE ACȚIUNE:

- Erbicidul Safari™ este absorbit preponderent prin frunze și este rapid distribuit în toate vârfulurile de creștere ale plantelor sensibile.
- După câteva ore de la absorbție buruienile sensibile se opresc din creștere, urmează decolorarea și necrozarea nervurilor după 4-8 zile, iar distrugerea completă durează până la 20 zile.
- Umiditatea este factor important în obținerea eficacității maxime a erbicidului.
- După 3-4 ore de la aplicare, erbicidul nu mai este spălat de ploaie.
- Este repede degradat în sol.
- În condiții eco-climatice dificile (precipitații reduse, temperaturi ridicate, buruieni avansate în vegetație) utilizați adjuvantul Trend®.

### MOD DE UTILIZARE:

- Pentru o bună eficacitate se recomandă aplicarea erbicidului când buruienile cu frunză lată au răsărit în masă și majoritatea sunt în faze timpurii de dezvoltare (cotiledoane – 2-4 frunze adevărate), exceptând muștarul sălbatic și samulastra de floarea soarelui, sensibile până la 6 frunze. Momentul optim de aplicare este în perioada de creștere activă a buruienilor, respectiv din faza de cotiledoane, până la 6 frunze adevărate.

- Perioada de vegetație la sfeclă este lungă și riscul de îmburuienare în valuri este mare, motiv pentru care sunt necesare, și pot fi aplicate, până la 3 tratamente pe perioada de vegetație în funcție de reinfestarea cu buruieni.
- Ultimul tratament trebuie aplicat înainte ca plantele de sfeclă să acopere intervalul dintre rânduri.
- Pot fi efectuate amestecuri în rezervor cu produse pe bază de fenmedifam, etofumesat, metamitron pentru a combate loboda, rocoina, samulastra de cartof, troșcot, zârnă, ambrozia, hrișca urcătoare și alte buruieni sensibile la aceste substanțe active. Pentru controlul pălămidei se recomandă amestecul în rezervor cu produse ce conțin clopiralid. Pentru controlul buruienilor graminee, poate fi amestecat cu erbicide antigramineice, însă eficacitatea erbicidelor antigramineice poate fi mai redusă. Pentru controlul optim al buruienilor graminee se recomandă aplicarea erbicidelor antigramineice cu cel puțin 24 ore înainte sau 5 zile după aplicarea lui Safari™.
- Tratamentele în vegetație, secvențiale, se pot repeta la interval de 10-14 zile în funcție de apariția reinfestării.
- Utilizarea adjuvantului Trend® 90 crește eficacitatea tratamentului.
- Volumul de apă: 200-400 l/ha.

#### SPECTRUL DE BURUIENI COMBĂTUTE:

<b>BURUIENI SENSIBILE</b>	
<i>Abutilon theophrasti</i> (pristolnic)	<i>Reseda lutea</i> (rechie)
<i>Aerhusa cynapium</i> (pătrânelul câinelui)	<i>Sinapis arvensis</i> (muștar sălbatic)
<i>Amaranthus spp.</i> (știr)	<i>Sonchus spp.</i> (susai)
<i>Anagallis arvensis</i> (scânțiețușă)	<i>Thlapsi arvensis</i> (punguliță)
<i>Anthemis spp.</i> (romanița)	<i>Urtica dioica</i> (ursică)
<i>Brassica napus</i> (rapița samulastră)	<i>Veronica persica</i> (șoparlița)
<i>Capsella bursa-pastoris</i> (traista ciobanului)	<i>Xanthium spp.</i> (cornaci)
<i>Chenopodium album</i> (căpriță)	<b>BURUIENI MEDIU SENSIBILE</b>
<i>Euphorbia spp.</i> (alior)	<i>Agrostis alba</i> (iarba câmpului)
<i>Fumaria officinalis</i> (fumarița)	<i>Alopecurus myosuroides</i> (coada vulpii)
<i>Galeopsis tetrahit</i> (lungurică)	<i>Ambrosia artemisifolia</i> (iarba pârloagelor)
<i>Helianthus annuus</i> (floarea soarelui samulastră nerezistentă la ALS)	<i>Echinochloa crus-galli</i> (mohor lat)
<i>Kickxia elatine</i> (avrămeașă)	<i>Galium aparine</i> (turița)
<i>Lamium spp.</i> (sugel)	<i>Polygonum aviculare</i> (troșcot)
<i>Lapsana communis</i> (zgrăbunțică)	<i>Viola tricolor</i> (trei frați)
<i>Matricaria spp.</i> (musetel sălbatic)	<b>BURUIENI REZISTENTE</b>
<i>Mercurialis annua</i> (trepadătoare)	<i>Atriplex spp.</i> (loboda sălbatică)
<i>Myosotis arvensis</i> (nu mă uita)	<i>Cirsium arvense</i> (pălămidă)
<i>Papaver rhoeas</i> (mac roșu)	<i>Convolvulus arvensis</i> (volbura)
<i>Polygonum convolvulus</i> (hriscă urcătoare)	<i>Solanum tuberosum</i> (cartof samulastră)
<i>Polygonum lapathifolium</i> (iarbă roșie)	<i>Stachys spp.</i> (cinstet)
<i>Polygonum persicaria</i> (iarbă roșie)	<i>Stellaria media</i> (rocoină)
<i>Raphanus raphanistrum</i> (ridiche sălbatică)	<i>Veronica hederifolia</i> (șopârliță)

FMC și Safari™ sunt mărci comerciale ale FMC Corporation și / sau ale unui afiliat.



# Spotlight™ Plus | Erbicid

Erbicid desicant aplicat postemergent la cartof pentru distrugerea vrejilor înainte de recoltare

<b>SUBSTANȚĂ ACTIVĂ</b>	carfentrazon etil 60 g/l
<b>FORMULARE</b>	micro-emulsie (ME)
<b>CERTIFICAT DE OMOLOGARE ÎN REPUBLICA MOLDOVA</b>	23-11-28-03-1448 din 28.11.2023

## AVANTAJE:

- Erbicid desicant, cu acțiune de contact asupra buruienilor dicotile anuale și perene.
- Efect rapid.
- Poate fi folosit atât ca erbicid (până la BBCH13) dar și ca desicant (BBCH ≥90).
- Doză flexibilă de aplicare.

## Produsul Spotlight™ Plus este omologat pentru:

CULTURĂ	DESTINAȚIA	ORGANISM ȚINTĂ	DOZĂ/HA
Cartof	Erbicid	Buruieni dicotiledonate anuale și perene	0,33 l/ha (prin stropirea solului până la răsărirea culturii, maxim 10% cultură răsărită)
	Desicant	Buruieni dicotiledonate anuale și perene	1,0 l/ha (înainte de senescența culturii sau după distrugerea mecanică a vrejilor; BBCH ≥90)

## MOD DE ACȚIUNE:

- Spotlight™ Plus este un erbicid desicant din clasa triazolinonelor, cu acțiune de contact, ce inhibă producția de clorofilă în plante prin blocarea enzimei protoporfirinogen oxidază și perturbă formarea membranelor celulare.
- Efectul inițial este rapid și determină o cloroză vizibilă la puțin timp după aplicare. Frunzele și lăstarii verzi sunt complet desecați după câteva zile până la câteva săptămâni, în funcție de condițiile climatice de la aplicare și stadiul culturii. Pentru o funcționare optimă este necesară acțiunea razelor solare.

**MOD DE UTILIZARE:**

- Cel mai bun moment pentru aplicare este la începutul procesului de îmbătrânire a culturii.
- Dacă se efectuează distrugerea mecanică a vrejilor, se aplică la 2 zile după lucrarea mecanică.
- Se recomandă aplicarea în zile însorite, cu cel puțin 3 ore înainte de apus.
- Folosiți suficientă apă pentru a acoperi complet cultura și adaptați volumul de apă la masa foliară (200-600 l/ha).
- Adaptați viteza de deplasare și presiunea de pulverizare în timpul aplicării pentru a obține o penetrare optimă în masa foliară. Atenție, desicantii pot afecta tuberculii expuși aplicării directe.
- Evitați aplicarea în condiții meteorologice extreme: cum ar fi secetă, vânt puternic sau umiditate extremă și/sau temperatură ridicată.
- Pentru îmbunătățirea aderenței produsului și persistenței pe frunze și lăstari, se poate adăuga în rezervorul mașinii de aplicat 1 L de adjuvant pe bază de ulei vegetal esterificat sau ulei parafinic.
- Utilizarea este restricționată la un tratament odată la doi ani pe același teren.
- Spotlight™ Plus este compatibil cu adjuvanți, fungicide și erbicide antigramineice, dacă este necesar să fie aplicate simultan.
- Spotlight™ Plus este desicant, nu este selectiv pentru culturile agricole și trebuie utilizat ținând cont de recomandările din etichetă.
- Volumul de suspensie: 200-600 l/ha.
- Număr maxim de tratamente pe an: 1.
- Timp de pauză:
  - 14 zile pentru cartoful de consum;
  - 2 zile pentru culturile de cartof la care vrejii s-au distrus mecanic înaintea aplicării;



FMC și Spotlight® sunt mărci comerciale ale FMC Corporation și / sau ale unui afiliat.

# FUNGICIDE





PRODUS

Skyway® Duo 216 EC

PAGINA

38

FUNGICIDE



# Skyway® Duo 216 EC | Fungicid

Fungicid cu acțiune sistemică pentru combaterea bolilor foliare și ale spicului la cereale păioase

<b>SUBSTANȚĂ ACTIVĂ</b>	bixafen 50 g/l + tebuconazol 166 g/l
<b>FORMULARE</b>	concentrat emulsionabil (EC)
<b>CERTIFICAT DE OMOLOGARE ÎN REPUBLICA MOLDOVA</b>	23-02-16-02-1239 din 16.02.2023

## AVANTAJE:

- Fungicid sistemic cu acțiune preventivă și curativă de lungă durată.
- Cele 2 substanțe active asigură protecție împotriva celor mai importante boli din culturile de grâu și orz.
- Flexibil în aplicare, poate fi aplicat la oricare din tratamentele fitosanitare la grâu și orz, cu rezultate maxime.
- Combatere bună inclusiv a fuzariozei la spic, în anii în care este necesar tratamentul.
- Protejează plantele și asigură un spor cantitativ și calitativ de producție.

Produsul Skyway® Duo 216 EC este omologat pentru:

CULTURĂ	ORGANISM ȚINTĂ	MOMENTUL APLICĂRII	DOZĂ/HA
Grâu	<i>Erysiphe graminis</i> (făinare), <i>Septoria tritici</i> (septorioza), <i>Puccinia spp.</i> (rugini)	De la internodul 2-3 până la frunza standard	1 l/ha
	<i>Fusarium spp.</i> (fuzarioza spicelor)	De la înspicat până la sfârșitul înfloritului	1,2 l/ha
Orz	<i>Erysiphe graminis</i> (făinare), <i>Rhynchosporium secalis</i> (arsura brună), <i>Pyrenophora teres</i> (pătarea reticulară), <i>Helminthosporium sativum</i> (sfâșierea frunzelor)	De la alungirea paiului până la înspicat	1,0 l/ha





### MOD DE ACȚIUNE:

- Skyway® Duo 216 EC conține două substanțe active sistemice: bixafen și tebuconazol, cu moduri diferite de acțiune. Datorită sinergiei celor două substanțe active, fungicidul Skyway® Duo 216 EC controlează eficient boli dificil de combătut, precum: septorioze, rugini, făinare, arsuri, pătarea reticulară, sfâșierea frunzelor și fuzarioza la spic.
- Produsul are acțiune preventivă și curativă asupra unei game largi de agenți patogeni.
- Skyway® Duo 216 EC asigură un grad ridicat de combatere a bolilor foliare la cerealele păioase și integrat în programele de combatere, reduce riscul de apariție a rezistenței agenților patogeni.

### MOD DE UTILIZARE:

- **Grâu și orz:** autorizat pentru combaterea bolilor foliare în intervalul de aplicare cuprins între începutul alungirii paiului și sfârșitul înspicatului (BBCH 30 – 59).
- **Grâu:** pentru combaterea fuzariozei (*Fusarium* spp.), se recomandă a fi aplicat între sfârșitul înspicatului și sfârșitul înfloritului (BBCH 59-69).
- **Skyway® Duo 216 EC** poate fi aplicat, în doze flexibile, la oricare dintre tratamentele importante.
- **Skyway® Duo 216 EC** încetinește procesul de îmbătrânire a frunzelor, menținând cultura verde mai mult timp, prelungind perioada de vegetație a culturii și astfel determină un spor cantitativ și calitativ de producție.
- Volumul de soluție recomandat este de 200- 400 l/ha, în funcție de momentul aplicării și masa vegetală a culturii.



Skyway® este marcă înregistrată Bayer.



# INSECTICIDE



PRODUS

PAGINA

Benevia® OD	42
Coragen® 20 SC	45
Exirel®	48
Vantex® 60 CS	51

INSECTICIDE



# Benevia® OD | Insecticid

Insecticid pentru combaterea insectelor dăunătoare la castraveți, ceapă, tomate și varză

<b>SUBSTANȚĂ ACTIVĂ</b>	ciantraniliprol 100 g/l
<b>FORMULARE</b>	dispersie în ulei (OD)
<b>CERTIFICAT DE OMOLOGARE ÎN REPUBLICA MOLDOVA</b>	Nr. 20-08-18-01-0759 din 18.08.2020

## AVANTAJE:

- Protecție excelentă și extinsă a culturilor.
- Formulare avansată, optimizată pentru aplicare foliară.
- Activitate intrinsecă pe un spectru vast de specii de lepidoptere, diptere, homoptere, himenoptere și unele specii de coleoptere și thysanoptere.
- Prin modul său unic de acțiune și a efectului de lungă durată, controlează dăunătorii în diferite stadii de dezvoltare (ouă, larve/pupe/nimfe, adulți).
- Este eficientă în egală măsură atât asupra formelor sensibile, cât și asupra celor rezistente.
- Ajută la conservarea prădătorilor naturali și maximizează controlul acestora asupra populațiilor de dăunători.
- Selectiv față de artropodele benefice și insectele polenizatoare.
- Insecticidul Benevia® OD protejează cultura încă de la începutul perioadei de vegetație și creează oportunitatea unor producții mult îmbunătățite, prin reducerea stresului asupra culturii, încă de la începutul vegetației.

Produsul Benevia® OD este omologat pentru:

CULTURĂ	ORGANISM ȚINTĂ	DOZĂ/HA
Castraveți, castraveți de sără	<i>Trialeurodes vaporariorum</i> (musculiță albă)	0,5 l/ha (BBCH 12 - 70)
	<i>Aphis</i> spp. (păduchele cucurbitaceelor), <i>Thrips tabaci</i> (tripsul tutunului)	1,0 l/ha + Codacide® 2,5 l/ha
Ceapă	<i>Delia antiqua</i> (musca cepei)	0,5 – 0,75 l/ha + Codacide® 2,5 l/ha (BBCH 12 - 80)
	<i>Thrips tabaci</i> (tripsul tutunului)	0,75 – 1,0 l/ha + Codacide® 2,5 l/ha



CULTURĂ	ORGANISM ȚINTĂ	DOZĂ/HA
Varză	<i>Brevicoryne brassicae</i> (păduchele cenușiu)	0,75 – 1,0 l/ha + Codacide® 2,5 l/ha (BBCH 12 - 49)
	<i>Heliothis armigera</i> (buha fructificațiilor), <i>Pieris brassicae</i> (albiță), <i>Plutella maculipennis</i> (molia verzei), <i>Phyllotreta spp.</i> (puricii cruciferelor)	0,5 – 0,75 l/ha
Tomate, tomate de seră	<i>Thrips tabaci</i> (tripsul tutunului), <i>Aphis spp.</i> (păduchi)	1,0 l/ha + Codacide® 2,5 l/ha
	<i>Heliothis armigera</i> (buha fructificațiilor), <i>Trialeurodes vaporariorum</i> (musculița albă), <i>Liriomyza trifolii</i> (musculița minieră), <i>Leptinotarsa decemlineata</i> (gândacul din Colorado)	0,5 l/ha (BBCH 11 - 89)

#### MOD DE ACȚIUNE:

- Substanța activă Cyazypyr® afectează comportamentul insectelor prin blocarea funcțiunilor mușchilor, urmată de paralizia și moartea insectei.
- Induce epuizarea rapidă a rezervelor de ioni de calciu producând fibrilații musculare continue și ireversibile.
- Induce încetarea rapidă și imediată a hrănirii insectei, după ingerare sau contact.
- În plantă are mișcare translaminară, sistemică și se transmite acropetal și limitat bazipetal.
- Acționează prin contact și ingestie. Dăunătorii sunt controlați în totalitate (efectul maxim al produsului) după 3 - 6 zile de la aplicare.

#### MOD DE UTILIZARE:

- Aplicați insecticidul Benevia® OD cât mai devreme când apare atacul de dăunători. Atât timp cât Benevia® OD afectează dăunătorii în diferite stadii de dezvoltare și protejează entomofauna utilă, tratamentul la începutul infestării previne înmulțirea populației de dăunători.
- Aplicați insecticidul Benevia® OD în stadiul cât mai incipient al dezvoltării culturii. Protejând răsadurile când cultura este cea mai sensibilă la stresul atacului de dăunători și al transmiterii bolilor, maximizați șansele de a avea plante viguroase, încă de la început, și creați premisele unei producții ridicate.
- Pentru protecția maximă a albinelor și a polenizatorilor, cea mai bună practică de aplicare a produsului este următoarea:
  - închideți seara adăposturile insectelor polenizatoare după perioada de zbor;
  - aplicați produsul în aceeași seară;
  - eliberați insectele polenizatoare în dimineața următoare tratamentului.
- Timp de pauză: 14 zile



## Benevia® OD | Insecticid

Calculul necesarului de insecticid Benevia® și a cantității de apă, în funcție de suprafață și doză.

Suprafață m <sup>2</sup>	Doza l/ha		Cantitatea de apă l/ha									
	0.5 <sup>2</sup>	0.75	200	250	300 <sup>4</sup>	350	400	450	500	550	600	
20 m <sup>2</sup>	1.0	1.5	0.4	0.5	0.6	0.7	0.8	0.9	1.0	1.1	1.2	
100 m <sup>2</sup>	5	8	2.0	2.5	3.0	3.5	4.0	4.5	5.0	5.5	6.0	
300 m <sup>2</sup> <sup>1</sup>	15 <sup>3</sup>	23	6.0	7.5	9.0 <sup>5</sup>	10.5	12.0	13.5	15.0	16.5	18.0	
500 m <sup>2</sup>	25	38	10.0	12.5	15.0	17.5	20.0	22.5	25.0	27.5	30.0	
700 m <sup>2</sup>	35	53	14.0	17.5	21.0	24.5	28.0	31.5	35.0	38.5	42.0	
1000 m <sup>2</sup>	50	75	20.0	25.0	30.0	35.0	40.0	45.0	50.0	55.0	60.0	

- 1** Alegeți suprafața cultivată.
- 2** Alegeți doza necesară, în funcție de doza omologată/ha.
- 3** La intersecția lor, aflați doza în ml de insecticid Benevia® necesară pentru suprafața cultivată.
- 4 5** Pe aceeași linie, aflați volumul de apă necesar, în funcție de echipamentul de pulverizare.

### Exemplu:

Pentru o suprafață de 300 m<sup>2</sup>, la o doză de 0.5 l/ha sunt necesari 15 ml de insecticid Benevia® și un volum de apă de 9 l, fiind echivalentul unui volum de soluție de 300 l/ha.

### Atenție!

- Verificați duza/duzele să nu fie înfundate și echipamentul să păstreze presiunea și debitul constant.
- Verificați și stabiliți prin testare în câmp volumul de apă necesar sau volumul aplicat de pompă sau echipamentul de pulverizare.
- Dacă se aplică manual cu o pompă de mână sau spate, aveți grijă să mențineți mersul uniform și presiunea constantă.
- Volumul de apă este important pentru eficacitatea produsului și trebuie corelat cu starea de vegetație a culturii în așa fel încât soluția aplicată să nu se scurgă de pe frunzele plantelor și să asigure o aplicare uniformă.
- Folosiți dozele și volumele de apă recomandate în etichetă.

FMC, Benevia® și Cyazypyr® sunt mărci comerciale ale FMC Corporation și / sau ale unui afiliat.



## Coragen® 20 SC | Insecticid

Insecticid cu spectru larg în combaterea insectelor dăunătoare la pomi, viță de vie, soia, porumb, floarea-soarelui, legume și cartof

<b>SUBSTANȚĂ ACTIVĂ</b>	clorantraniliprol 200 g/l
<b>FORMULARE</b>	suspensie concentrată (SC)
<b>CERTIFICAT DE OMOLOGARE ÎN REPUBLICA MOLDOVA</b>	Nr. 23-04-13-01-1370 din 13.04.2023

### AVANTAJE:

- Insecticid din gama Rynaxypyr® - cu moleculă unică din clasa antranilamide, cu spectru larg de combatere asupra mai multor specii de dăunători.
- Insecticid cu mod de acțiune diferit de al celorlalte insecticide cunoscute.
- Protecție excelentă a culturii, acționează rapid asupra ouălor, larvelor și adulților.
- Eficient și de lungă durată (14 - 21 zile).
- Rezistent la spălare - ploaia căzută la 2 ore după tratament nu diminuează eficacitatea produsului.
- Profil toxicologic și ecotoxicologic favorabil, sigur pentru om și mediul înconjurător.

Produsul Coragen® 20 SC este omologat pentru:

CULTURĂ	ORGANISM ȚINTĂ	DOZĂ/HA
Cartof	<i>Leptinotarsa decemlineata</i> (gândacul din Colorado)	0,05 - 0,06 l/ha
Măr	<i>Ancylis variegana</i> (molia verde), <i>Ancylis achatana</i> (molia frunzelor și pielitei), <i>Adoxophyes orana</i> (molia cojii), <i>Spilonota ocellana</i> (molia roșie a mugurilor), <i>Cydia pomonella</i> (viermele merelor), <i>Lithocolletis</i> spp. (moliile miniere)	0,125 - 0,15 l/ha
Măr – livezi cu creștere viguroasă a pomilor	<i>Cydia pomonella</i> (viermele merelor), <i>Grapholita molesta</i> (molia orientală)	0,3 l/ha
Prun	<i>Cydia funebrana</i> (viermele prunelor)	0,15 – 0,175 l/ha
Tomate	<i>Leptinotarsa decemlineata</i> (gândacul din Colorado), <i>Helicoverpa armigera</i> (omida fructificațiilor), <i>Agrotis</i> spp. (buhe)	0,1 - 0,125 l/ha
Porumb	<i>Ostrinia nubilalis</i> (sfredelitorul porumbului), <i>Agrotis segetum</i> (buha semănăturilor), <i>Helicoverpa armigera</i> (omida fructificațiilor)	0,15 - 0,2 l/ha



## Coragen® 20 SC | Insecticid

CULTURĂ	ORGANISM ȚINTĂ	DOZĂ/HA
Floarea-soarelui	<i>Tanymecus palliates</i> (rățișoara), <i>Tanymecus dilaticollis</i> (gărgărița frunzelor)	0,25 l/ha
Piersic	<i>Grapholita molesta</i> (molia orientală)	0,15 - 0,175 l/ha
Varză	<i>Helicoverpa armigera</i> (omida fructificațiilor), <i>Plutella maculipennis</i> (molia verzei), <i>Pieris brassicae</i> (albilică)	0,125 – 0,15 l/ha
Soia	<i>Helicoverpa armigera</i> (omida fructificațiilor), <i>Etiella zinckenella</i> (molia păstăilor de soia)	0,25 l/ha
Viță de vie	<i>Lobesia botrana</i> (molia strugurilor)	0,15 - 0,25 l/ha

### MOD DE ACȚIUNE:

- Coragen® 20 SC - insecticid cu activitate sistemică locală și translaminară care activează receptorii rianodinei, stimulând eliberarea ionilor de Ca<sup>++</sup> din depozitele interne ale mușchilor netezi și striati ai insectei, fapt ce determină paralizia mușchilor, controlul defectuos al mișcărilor, letargie generală, imobilitate, căderea de pe frunze și, în final, moartea dăunătorului.
- Acționează prin contact, ingestie și absorbție cuticulară.
- Inhibarea hrănirii insectei survine rapid, de la câteva minute până la câteva ore după ingerare.
- Activitatea ovi-larvicidă este determinată de absorbția produsului Coragen® 20 SC prin corion și, ulterior, pe cale orală, larva neonată ingerând corionul în momentul ecloziunii. În acest stadiu, larva ingeră o doză suficientă de produs, astfel încât să înceteze rapid hrănirea și să moară înainte de ecloziune. Moartea larvară survine într-un interval de timp de 24 - 60 ore, după procesul inițial de ingerare/absorbție. Larvele afectate regurgitează și pot rămâne lipite de frunze una sau mai multe zile fără să provoace pagube.

### MOD DE UTILIZARE:

- **Cartof** - se aplică la avertizare, la eclozarea ouălor, de la începutul acoperirii terenului cu frunzele plantelor (BBCH 31 - 48).
- **Măr, prun, piersic** - la avertizare, de la începutul formării fructelor până la maturitatea fructelor (BBCH 70 - 87).
- **Tomate** - se aplică de la apariția primelor ouă, înainte de eclozare (BBCH 51 - 89)
- **Varză** - se aplică de la apariția primelor frunze până la recoltare, la apariția primelor ouă, înainte de eclozare (BBCH 12 - 49)
- **Porumb** - se aplică de la stadiul de 4 frunze până la recoltare (BBCH 14 - 87)
- **Soia** - se aplică de la stadiul prefloreal până la definitivarea creșterii păstăilor (BBCH 23 - 79).





- **Floarea-soarelui** - se aplică de la stadiul de 2 - 4 frunze până la dechiderea calatidiului (BBCH 10 - 61).
- **Viță de vie** - în funcție de gradul de atac, se aplică la avertizare, de la formarea ciorchinilor până la maturitatea boabelor (BBCH 57 - 85).
- **Timp de pauză:** 1 zi la tomate și varză; 7 zile pentru porumb; 14 zile la cartof, măr, prun; 28 zile la soia și floarea soarelui; 30 zile pentru struguri și piersic.



FMC și Coragen® 20 SC sunt mărci comerciale ale FMC Corporation și / sau ale unui afiliat.



## Exirel® | Insecticid

Insecticid pentru combaterea unui spectru larg de insecte din plantațiile de pomi și viță de vie

<b>SUBSTANȚĂ ACTIVĂ</b>	ciantraniliprol 100 g/l
<b>FORMULARE</b>	suspo-emulsie (SE)
<b>CERTIFICAT DE OMOLOGARE ÎN REPUBLICA MOLDOVA</b>	Nr 21-04-22-01-0918 din 22.04.2021

### AVANTAJE:

- Insecticid sistemic cu aplicare foliară pentru controlul celor mai importante insecte defoliatoare: lepidoptere, diptere, cicade și specii selective de Coleoptere.
- Produsul are acțiune ovicidă, ovi-larvicidă și adulticidă.
- Rezistent la spălare – ploaia căzută la două ore de la aplicare nu diminuează eficacitatea produsului, dacă soluția de stropit s-a uscat.
- Eficient și de lungă durată (14-21 de zile)

Produsul Exirel® este omologat pentru:

CULTURĂ	ORGANISM ȚINTĂ	DOZĂ/HA
Măr Păr Gutui	Lepidoptere: <i>Cydia pomonella</i> (viermele merelor), <i>Adoxophyes orana</i> (molia piețiței fructelor), <i>Pandemis spp.</i> (molia vărgată), <i>Cacoecia/Archips spp.</i> (viermele mugurilor), <i>Spilonota ocellana</i> (molia brună a mugurilor), <i>Argyropluce/Grapholita/Hedya spp.</i> (molia verde)	0,500 - 0,900 l/ha (0,53 l/ 10000 m <sup>2</sup> de suprafață a gardului fructifer)
Prun	Lepidoptere: <i>Cydia funebrana</i> (viermele prunelor), <i>Operophtera brumata</i> (cotarul verde al pomilor), <i>Adoxophyes orana</i> (molia piețiței fructelor), <i>Erannis defoliaria</i> (cotarul brun) Diptere: <i>Drosophila suzukii</i> (musculița cu aripi pătate)	0,500 - 0,750 l/ha (0,44 l/10000 m <sup>2</sup> de suprafață a gardului fructifer)
Cireș Vișin	Lepidoptere: <i>Archips rosana</i> (molia porumbarului), <i>Operophtera brumata</i> (cotarul verde al pomilor), <i>Spilonota ocellana</i> (molia brună a mugurilor), <i>Argyropluce/Grapholita/Hedya spp.</i> (molia verde), <i>Pandemis spp.</i> (molia vărgată), <i>Erannis defoliaria</i> (cotarul brun)	0,500 - 0,900 l/ha (0,44 l/10000 m <sup>2</sup> de suprafață a gardului fructifer)



CULTURĂ	ORGANISM ȚINTĂ	DOZĂ/HA
Cireș Vișin	Diptere: <i>Rhagoletis cerasi</i> (viermele cireșelor), <i>Drosophila suzukii</i> (musculița cu aripi pătate)	0,750 - 1,000 l/ha (0,58 l/10000 m <sup>2</sup> de suprafață a gardului fructifer)
Vița de vie (struguri pentru masă și vin)	Lepidoptere: <i>Lobesia botrana</i> (molia verde a strugurilor) <i>Eupoecilia ambiguella</i> (molia brună a viței de vie)	0,500 - 0,720 l/ha (0,40 l/10000 m <sup>2</sup> de suprafață a gardului fructifer)
	Cicade: <i>Empoasca vitis</i> , <i>Empoasca libica</i> , <i>Scaphoideus titanus</i>	0,750 - 0,900 l/ha (0,50 l/10000 m <sup>2</sup> de suprafață a gardului fructifer)
	Diptere: <i>Drosophila suzukii</i> (musculița cu aripi pătate)	0,600 - 0,900 l/ha (0,50 l/10000 m <sup>2</sup> de suprafață a gardului fructifer)

#### MOD DE ACȚIUNE:

- Substanța activă ciantraniliprol determină activarea receptorilor ryanodinei la insecte, stimulează pierderea calciului (Ca<sup>++</sup>) din depozitele interne ale mușchilor netezi și striati, cauzează funcționarea neregulată a mușchilor, paralizia și moartea insectei.
- Insecticidul Exirel® acționează prin contact și ingestie.
- Comportarea insectei este rapid modificată datorită expunerii la substanța activă, rezultând oprirea rapidă a hrănirii și moartea insectei după o perioadă scurtă de timp și în acest fel determină o protecție foarte bună a culturilor tratate. Paralizia insectei survine la câteva ore după expunere și produce încetarea deplasării și hrănirii după 24 -60 de ore de la ingestie/absorbție. Larvele pot rămâne în zona atacului chiar dacă nu se mai hrănesc și paralizează și pot crea o reducere aparentă a eficacității. Dăunătorii sunt controlați în totalitate după 3-6 zile în funcție de specie.

#### MOD DE UTILIZARE:

- **Măr și păr** - aplicarea se poate face de la începutul formării fructelor până la maturitatea fructelor (BBCH 70 - BBCH 87 / luna aprilie - august). Pentru controlul lepidopterelor: molii, omizi, cotari, momentul optim de aplicare este în timpul depunerii pontei și eclozare, înainte de a fi vizibile galeriile minatorilor în frunze sau înainte ca fructele și frunzele tinere să fie roase. Este preferabil ca produsul să fie aplicat pentru prima generație a dăunătorului. Pentru controlul gărgăriței florilor (*Anthonomus pomorum*), molia pielței (*Adoxophyes orana*), molia vărgată a fructelor (*Pandemis spp.*), molia florilor (*Argyrotaenia ljunghiana*)



## Exirel® | Insecticid

și molia porumbarului (*Archips rosana*), aplicarea trebuie efectuată înaintea înfloritului, la formarea lăstarilor (BBCH 31-60), folosind doza de 500 ml/ha.

Pentru viermele merelor, primul tratament trebuie aplicat la căderea petalelor sau când s-a înregistrat zborul fluturilor fără pauză timp de 3-4/5 zile, dacă populația dăunătorului este monitorizată cu capcane feromonale.

- **Prun** - Se recomandă aplicarea în primele stadii ale atacului, în funcție de specia țintă, de la depunerea ouălor până la primele larve identificate. Aplicarea se poate face de la începutul formării fructelor până la maturitatea fructelor (BBCH 70 - BBCH 87/luna mai - august) la interval de minim 10 zile între aplicări. Pentru cea mai bună protecție a fructelor se recomandă aplicarea la prun pentru *Cydia funebrana* pentru controlul generației a II-a și a III-a a dăunătorului.
- **Cireș și vișin** - Se recomandă aplicarea în primele stadii ale atacului de lepidoptere (cotarul verde al pomilor (*Operophtera brumata*) și molia porumbarului (*Archips rosana*), de la depunerea ouălor până la primele larve identificate. Aplicarea se poate face de la începutul deschiderii mugurilor până la maturitatea fructelor (BBCH 50 - BBCH 87/luna aprilie - august), la interval de minim 10 zile între aplicări. Pentru controlul atacului de musca cireșelor (*Rhagoletis cerasi*) și muscuța cu aripi pătate (*Drosophila suzukii*), se recomandă aplicarea de la începutul colorării fructelor până la maturitate (BBCH 79-87). Se pot aplica unul sau două tratamente la interval de minim 10 zile, în funcție de necesitate.
- **Aplicarea la vița de vie** - Pentru controlul moliei strugurilor, Exirel® se poate aplica de la formarea ciorchinilor până înainte de recoltare (BBCH 55 - BBCH 85), cu respectarea timpului de pauză recomandat. Se recomandă maxim două tratamente, la interval de 14 zile. Momentul optim de aplicare este înainte de eclozarea ouălor și producerea atacului.

**Timp de pauză:** 7 zile pentru măr, păr, gutui, prun, cireș, vișin;  
10 zile pentru vița de vie.

### Volumele de apă:

- 500 - 1500 l/ha la pomi
- 400 - 1000 l/ha la vița de vie
- Volumele de apă trebuie corelate cu stadiul de vegetație, astfel încât să asigure o bună uniformitate și acoperire, fără să determine scurgerea soluției de pe frunze.
- Dozele mai mari de 0,75 l/ha se folosesc în situația unor volume de soluție > 1000 l/ha
- Volumele de apă și doza trebuie corelate cu suprafața gardului fructifer. Suprafața gardului fructifer =  $\frac{10000}{dr} \times 2 \times h$

unde: dr - distanța dintre rândurile de pomi ( în m)

h - înălțimea (în m) de la baza până la vârful coroanei

2 - numărul de rânduri stropite

FMC, Exirel® și Cyazypyr® sunt mărci comerciale ale FMC Corporation și / sau ale unui afiliat.



# Vantex® 60 CS | Insecticid

Insecticid pentru combaterea insectelor dăunătoare la grâu, rapiță și măr

<b>SUBSTANȚĂ ACTIVĂ</b>	gamma cihalotrin 60 g/l
<b>FORMULARE</b>	suspensie de microcapsule în apă (CS)
<b>CERTIFICAT DE OMOLOGARE ÎN REPUBLICA MOLDOVA</b>	Nr. 22-05-19-01-1090 din 19.05.2022

## AVANTAJE:

- Formulare modernă (CS), microcapsulele aderă puternic la suprafața plantei, conferind o rezistență mai bună la spălare, persistență la temperaturi mai ridicate.
- Spectru foarte larg de combatere.
- Acțiune rapidă prin contact și prin ingestie.

Produsul Vantex® 60 CS este omologat pentru:

CULTURĂ	ORGANISM ȚINTĂ	DOZĂ/HA
Grâu	<i>Eurygaster integriceps</i> (ploșnița cerealelor), <i>Oulema melanopus</i> (gândacul ovăzului), <i>Haplothrips tritici</i> (tripsul grâului)	0,07 l/ha
Măr	<i>Cydia pomonella</i> (viermele merelor), <i>Tortricidae</i> (moliile tortricide), <i>Aphis spp.</i> (afide)	0,25 – 0,35 l/ha
Rapiță	<i>Meligethes aeneus</i> (gândacul lucios), <i>Phyllotreta atra</i> (puricele negru), <i>Phyllotreta nemorum</i> (puricele vărgat), <i>Phyllotreta nigripes</i> (puricele albastru al verzei)	0,08 l/ha

## MOD DE ACȚIUNE:

- Acționează asupra sistemului nervos, conducând la hiperactivitate, paralizie și în final, la moartea insectei.
- Efectul produsului se observă în scurt timp după aplicare, prin stoparea hrănirii insectelor.
- Acționează asupra dăunătorilor din ordinele: *Lepidoptera*, *Diptera*, *Coleoptera*, *Homeoptera*, *Hemiptera*.
- Are acțiune larvicidă și ovicidă.
- Dimensiunile diferite ale microcapsulelor asigură difuzia substanței active un timp mai îndelungat, determinând astfel o protecție de durată împotriva dăunătorilor.



## Vantex® 60 CS | Insecticid

### MOD DE UTILIZARE:

- Tratamentele se aplică la avertizare sau când s-a constatat că s-a atins pragul economic de dăunare.
- Datorită fotostabilității crescute, administrarea produsului se poate face chiar până la temperaturi de 25 - 26° Celsius.
- Se recomandă a se evita aplicarea produsului în perioada de înflorire.
- Nu efectuați mai mult de 3 tratamente cu piretroizi pe sezon, pentru a evita apariția rezistenței.
- Poate fi combinat cu fungicide, erbicide, insecticide, fertilizanți lichizi și regulatori de creștere, respectând recomandările de pe eticheta produselor.
- Controlul asigurat durează între 7 și 14 zile, în funcție de condițiile climatice și de tipul de dăunător combătut.
- Cantitatea de apă pentru soluția de tratat variază între 200 - 400 l/ha (grâu și rapiță) și 500 - 1.500 l/ha (măr), în funcție de cultura în care se aplică operațiunea de combatere și de faza de dezvoltare.
- Timp de pauză: 20 de zile



FMC și Vantex® 60 CS sunt mărci comerciale ale FMC Corporation și / sau ale unui afiliat.



## NOTE

---

---

---

---

---

---

---

---

---

---

---

---

---

---

---

---

---

---

---

---

---

---

---

---

---

---

# ADJUVANȚI





PRODUS

PAGINA

Codacide®

56

Trend® 90

57

ADUVANTI



# Codacide®

Surfactant, agent de umectare, adjuvant

SUBSTANȚĂ ACTIVĂ	95% ulei vegetal etoxilat
FORMULARE	Lichid

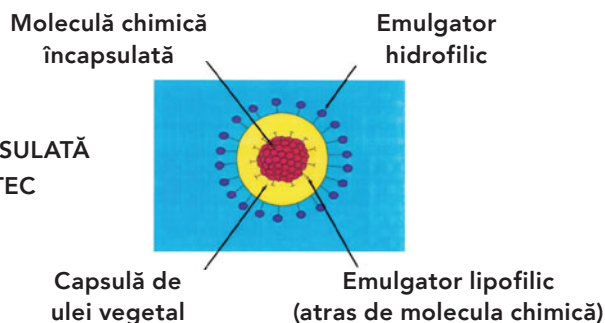
## AVANTAJE:

- Crește eficacitatea produselor de protecția plantelor.
- Reduce riscul de evaporare.
- Îmbunătățește rezistența la spălare.
- Produs organic, biologic și biodegradabil.

## MOD DE ACȚIUNE:

- Codacide® este un adjuvant pe bază de ulei vegetal care îmbunătățește dispersia picăturilor rezultând o depunere mai mare a soluției de stropit pe suprafața frunzelor.
- Mărește aderența și ușurează penetrarea substanței active în țesuturi, reducând efectul de spălare al precipitațiilor

MOLECULA CHIMICĂ ESTE ÎNCAPSULATĂ DE ULEIUL VEGETAL DUPĂ AMESTEC



## MOD DE UTILIZARE:

- Se folosește în amestec cu insecticide, fungicide și erbicide pentru creșterea aderenței și persistenței produselor.
- Se recomandă folosirea în doză de 0,5 – 2,5 l/ha în funcție de recomandările produsului partener.
- Codacide® se adaugă ultimul în rezervor după omogenizarea soluției.
- Folosit împreună cu insecticidele Benevia®, Coragen®, crește eficacitatea produsului pentru controlul dăunătorilor dificili (*Tuta absoluta*, *Helicoverpa armigera*, *Thrips*).

FMC și Codacide® sunt mărci comerciale ale FMC Corporation și / sau ale unui afiliat.



# Trend® 90

Surfactant, agent de umectare, adjuvant pentru erbicide

<b>SUBSTANȚĂ ACTIVĂ</b>	90% alcool isodecil etoxilat
<b>FORMULARE</b>	Lichid

## AVANTAJE:

- Crește eficacitatea erbicidelor sulfonilureice.
- Deschide calea accesului erbicidelor în plantă.
- Asigură eficacitatea erbicidelor în condiții nefavorabile (temperaturi scăzute, secetă, temperaturi ridicate).
- Asigură distribuția uniformă a substanței active în plantă.

## MOD DE ACȚIUNE:

- Trend® 90 îmbunătățește proprietățile de umectare și formează o peliculă uniformă pe suprafața plantelor.
- Mărește aderența și ușurează penetrarea substanței active în țesuturi.
- Crește, astfel, eficacitatea și viteza de acțiune a erbicidului în perioadele cu creștere redusă în condiții de secetă sau temperaturi scăzute și pentru buruieni care sunt greu de umectat.

## MOD DE UTILIZARE:

- Se folosește numai în amestec cu următoarele erbicide, pentru culturile:
  - **Cereale păioase:** Harmony® 75 WG, Granstar® Super 50 SG.
  - **Floarea-soarelui:** Evorelle® Express™, Express™ 75 WG.
  - **Porumb:** Diniro®.
  - **Soia și porumb:** Harmony® 75 WG.
- **Doză recomandată:** 200 ml/ha sau 0,1% din volumul de soluție.
- Când se amestecă mai multe produse în rezervorul echipamentului de erbicidat, adjuvantul se adaugă ultimul după omogenizarea soluției.

FMC și Trend® 90 sunt mărci comerciale ale FMC Corporation și / sau ale unui afiliat.

# PAGINI UTILE





**PAGINA**

IZON®	60
FMC - Bune practici agricole	62
LQM® Technology	66
SX® Technology	67



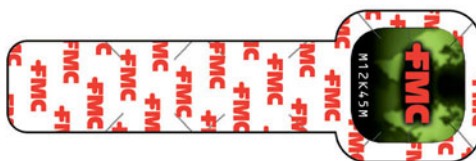
## IZON®

### SISTEM AUTENTIFICARE

Sistem de autentificare al calității împotriva falsificării produselor de protecția plantelor

#### HOLOGRAMA IZON®

- Asigură recunoașterea produselor autentice FMC.
- Certifică calitatea superioară a produselor FMC.
- Garantează fermierului protecția culturii.
- Garantează distribuitorilor comercializarea produselor autentice FMC.



#### HOLOGRAMA IZON®

#### ACȚIUNI ÎNTREPRINSE DE CĂTRE FMC ÎMPOTRIVA FALSIFICĂRII PESTICIDELOR

- Sistem de securitate al produselor (și al ambalajelor lor).
- Programe de marketing pentru informarea fermierilor.
- Centre de cercetare pentru analize rapide în regiuni cheie.



## PARTICULARITĂȚILE MĂRCII IZON®

Codul punctelor

- Prin codul punctelor, holograma IZON® oferă o verificare vizuală imediată. Aceste puncte, ale căror număr diferă de la o margine la alta, pot fi văzute mișcând eticheta IZON® de la stânga la dreapta, sus și jos.
- Combinația de puncte și benzi imprimabile holografic asigură hologramei IZON® protecție împotriva falsificării.

## SECURITATEA MĂRCII

- Particularitatea mărcii IZON®, deținută ca marcă înregistrată FMC, este reprezentată de cele 4 margini ale hologramei.

## IZON®. SIGURANȚA ORIGINALULUI. SIGURANȚA REUȘITEI.

Reușita în obținerea de producții mari și de calitate superioară depinde, în mare măsură, de utilizarea produselor originale de protecția plantelor.

Holograma tridimensională FMC 3D IZON® garantează autenticitatea produselor FMC.

Numărul produselor contrafăcute este în continuă creștere în piața de produse de protecția plantelor.

Protejați-vă culturile împotriva produselor contrafăcute, produse de calitate îndoielnică și posibil nocive, care pot duce la pierderea culturii.

Căutați și verificați holograma 3D IZON® pe fiecare flacon de erbicid sulfonilureic de la FMC.

*Pentru mai multe informații referitoare la IZON® contactați reprezentanții FMC.*



FMC și Sistemul de autentificare IZON® sunt mărci comerciale ale FMC Corporation și / sau ale unui afiliat.



# Bune Practici Agricole Recomandate De FMC

## MĂSURI DE IGIENĂ ȘI PROTECȚIA MUNCII

- La manipularea și utilizarea produselor este obligatorie folosirea echipamentului complet de protecție în timpul lucrului de Tip 5-6 (EN 13034): salopetă, mănuși și cizme din cauciuc nitrilic, semimască prevăzută cu filtru pentru particule P1 (EN 143) și ochelari prevăzuți cu apărători laterale (EN 166).
- La încărcare folosiți șorturi din cauciuc.
- Respectați următoarele măsuri de siguranță la aplicarea produsului:
  - Nu inhalați vapori sau ceață (aerosoli) proveniți din pulverizare.
  - Se vor scoate imediat hainele/echipamentul de protecție individual dacă materialul a penetrat în interior.
  - Pentru a proteja mediul înconjurător, se va scoate și spăla tot echipamentul de protecție contaminat înainte de reutilizare.
  - Nu aplicați produsele într-un mod în care apare pericolul contaminării lucrătorilor sau altor persoane, direct sau prin derivă.
  - Este interzis mâncatul, băutul sau fumatul în timpul lucrului. Spălați-vă bine înaintea meselor și întotdeauna după terminarea lucrului.
  - Nu deversați accidental produsul în apele de suprafață sau în sistemul sanitar de canalizare.
  - Nu se aplică produsul în apropierea surselor de apă sau pe alte culturi decât pe cea recomandată.
  - Curățați imediat produsul, prin aspirare sau măturare, în caz de împrăștiere accidentală și puneți-l într-un container adecvat pentru reziduuri.
  - Cereți asistență unui specialist, dacă este necesar.
  - Dacă vă simțiți rău, chemați imediat doctorul și arătați eticheta.

## PRIMUL AJUTOR

- În caz de ingestie, administrați 1-2 pahare cu apă și cereți asistența medicului să inducă voma sau să facă spălături stomacale. Dacă victima este conștientă, se va clăti gura cu apă. Nu administrați niciodată nimic pe cale orală unei persoane în stare de inconștiență.
- Cereți întotdeauna ajutorul medicului.
- În caz de contact cu pielea, spălați cu săpun și multă apă și schimbați îmbrăcămintea. În cazul unei iritații a pielii sau a unor reacții alergice, se va consulta un medic. Se vor spăla hainele contaminate înainte de refolosire.





- În caz de contact cu ochii, se vor ține ochii deschiși și se spală imediat cu multă apă timp de 15 minute. Consultați specialistul dacă iritația persistă.
- În caz de inhalare, scoateți accidentatul la aer curat. Administrați oxigen sau respirație artificială dacă este necesar. Consultați medicul după o expunere semnificativă.
- În cazul oricărei expuneri cereți ajutorul medicului și prezentați eticheta, dacă este posibil.
- Pentru informații medicale suplimentare, contactați **Agenția Națională pentru Sănătate Publică, orar 8.00 - 16.00, telefon: 00373 22 574 501.**
- Telefon de urgență Chemtrec (FMC): +1 703 527 3887.

### CONDIȚII DE DEPOZITARE ȘI TRANSPORT

- Produsele pentru protecția plantelor FMC trebuie transportate și depozitate în ambalaje originale, în locuri uscate și reci, departe de spații locuite, destinate în exclusivitate pentru pesticide la care au acces numai persoanele autorizate, fără acțiunea directă a razelor solare și a căldurii, separat de alimente și furaje. În timpul transportului produsul va fi protejat de intemperii și căldură.
- Pe timpul manipulării transportului și depozitării, se vor lua toate măsurile de protecție a muncii, PSI etc. Păstrați produsele încuiate și nu le lăsați la îndemâna copiilor.
- În caz de împrăștiere, strângeți produsul și resturile. Deșeurile rezultate din folosirea acestui produs pot fi păstrate numai în locuri special amenajate, conform legislației în vigoare.

### MĂSURI DE PREVENIRE ȘI STINGERE A INCENDIILOR

- Folosiți ca agent de stingere: apă, spumă, zăpadă carbonică, produse chimice uscate sau dioxid de carbon. Evitați folosirea jetului cu volum mare de apă (risc de contaminare).
- În caz de incendiu, purtați mască de respirat cu filtru de aer.
- Nu inspirați fum.
- Se va avea grijă ca apa folosită la stingerea incendiilor să nu contamineze apa de suprafață sau pânza de apă freatică.
- Se va colecta separat apa folosită la stingere, care a fost contaminată. Aceasta nu trebuie să fie eliminată în sistemul de canalizare.
- Reziduurile de ardere și apa folosită la stingere, care a fost contaminată, trebuie eliminate în conformitate cu reglementările locale.
- Pentru incendii mici: dacă zona este puternic expusă focului și dacă condițiile o permit, se va lăsa focul să ardă, deoarece apa poate mări poluarea mediului. Se vor răci recipientele/rezervoarele cu jet de apă.

### MĂSURI ÎN CAZ DE SCURGERI SAU PIERDERI ACCIDENTALE

- Purtați echipament individual de protecție.
- Nu contaminați cursurile de apă sau sistemul sanitar de canalizare.
- Nu permiteți materialelor să contamineze pânza freatică.
- Curățați imediat produsul prin aspirare sau măturare.



## Bune Practici Agricole Recomandate De FMC

- Folosiți aspiratoare industriale omologate pentru colectare.
- Autoritățile locale trebuie să fie înștiințate dacă sunt scurgeri semnificative care nu pot fi limitate.
- Dacă produsul contaminează râurile și lacurile sau canalele, autoritățile trebuie informate.
- În cantități mici, folosiți materiale absorbante inerte. Utilizați containere adecvate pentru stocare și distrugere. Evitați contaminarea apei cu produs sau cu ambalajul său. Nu se va reintroduce niciodată produsul împrăștiat înapoi în container pentru a fi refolosit. Se va elimina în conformitate cu reglementările locale.

### PREPARAREA SUSPENSIEI DE STROPIT

- Asigurați-vă că echipamentul de stropit este curat și în bună stare de funcționare. Înaintea utilizării este necesară calibrarea echipamentului pentru asigurarea uniformității.
- Turnați cantitatea necesară de produs în rezervorul mașinii pe jumătate umplut cu apă, cu agitatorul acționând până când produsul este complet dispersat.
- Nu este necesară dizolvarea separată sau efectuarea unui pre-amestec.
- Folosiți agitatoare mecanice sau hidraulice.
- Nu folosiți sisteme pneumatice (cu aer) de agitare.
- Spălați ambalajul și adăugați apa de spălare în rezervorul mașinii. Continuați agitarea în timp ce se umple rezervorul cu apă. Se continuă agitarea soluției pe tot parcursul stropirii. Preparați numai cantitatea de soluție necesară pentru stropirea curentă. Folosiți soluția imediat după preparare.
- Controlați periodic starea echipamentului de stropit.
- În cazul amestecurilor complexe, produsele se adaugă în rezervor astfel: plicuri hidrosolubile, granule dispersabile, granule solubile, pulberi, suspensii concentrate apoase, suspensii concentrate uleioase, emulsii concentrate, adjuvanți, surfactanți, uleiuri, fertilizanți și produse antidrift.
- Se amestecă numai conform recomandărilor etichetei și ale specialistului. Nu se păstrează amestecurile de soluție în rezervorul mașinii peste noapte, pentru că revenirea în suspensie poate fi dificilă. În cazul în care soluția de stropit rămâne nefolosită mai mult timp, înainte de refolosire, este obligatorie reagitarea soluției și recircularea ei în echipamentul de stropit, până la revenirea în suspensie normală.



## MĂSURI DE PROTECȚIA MEDIULUI

- Se utilizează un ambalaj corespunzător pentru evitarea oricărei contaminări a mediului înconjurător.
- Nu se aplică pe terenurile agricole adiacente suprafețelor de apă.
- Pentru evitarea contaminării apelor, produsul trebuie aplicat la o distanță de 15 m de suprafețele acvatice.
- Să se prevină prin orice măsuri ca produsul să ajungă în apele de suprafață.
- Nu deversați pe sol sau în subsol.
- Nu goliți în canale de scurgere, ape de suprafață sau ape subterane.

## ELIMINAREA AMBALAJELOR GOALE

- După folosire, ambalajele se clătesc de trei ori cu apă, de preferat sub presiune. Apa rezultată se adaugă la soluția de stropit.
- Nu refolosiți ambalajele goale. Ambalajele goale se vor face neutilizabile și trebuie predate pentru reciclare sau recondiționare sau se depozitează într-un loc special amenajat în vederea incinerării.
- Nu aruncați produsele chimice nediluate.
- Ambalajele de hârtie, saci sau cutii, trebuie curățate și compactate.
- Ambalajele de plastic, hârtie sau metal vor fi colectate de către persoane autorizate în acest scop prin centrele de colectare autorizate.

## COMBATEREA INTEGRATĂ ȘI PREVENIREA APARIȚIEI REZISTENȚEI

- La utilizarea repetată a unui produs de protecția plantelor cu același mod de acțiune, timp de mai mulți ani, pe aceleași tarlale, este posibilă supraviețuirea, înmulțirea și dominanța unor biotipuri de agenți de dăunare mai puțin sensibili, apăruți natural. Un agent de dăunare (buruiană/patogen/insecta) este considerat rezistent la un produs de protecția plantelor dacă supraviețuiește după un tratament aplicat corect la doza și momentul recomandat, în condiții climatice normale. Apariția rezistenței la un agent de dăunare poate fi evitată sau întârziată prin alternarea sau amestecul produselor cu mod diferit de acțiune. Aplicarea de maxim 2-3 tratamente pe sezon cu același produs diminuează riscul apariției rezistenței.
- Dacă sunt dificultăți reale de control și cauze rezonabile de suspiciune de apariție a rezistenței, consultați imediat reprezentanții locali ai companiei sau specialiști recunoscuți în identificarea celor mai bune metode alternative de control pentru situația apărută.

**Vă rugăm să comunicați companiei FMC România eventualele suspiciuni de apariție a rezistenței la oricare dintre dăunătorii culturilor agricole ca urmare a utilizării produselor de protecția plantelor FMC.**



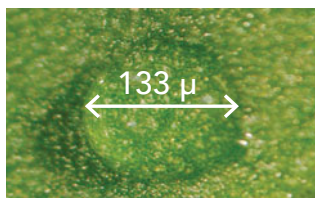
## LQM<sup>®</sup> Technology

Tehnologia de formulare LQM<sup>®</sup> este cea mai recentă inovație în formularea chimică a erbicidelor sulfonilureice. Tehnologia LQM<sup>®</sup> oferă posibilitatea de a obține un amestec omogen lichid din mai multe substanțe active cu moduri diferite de acțiune.

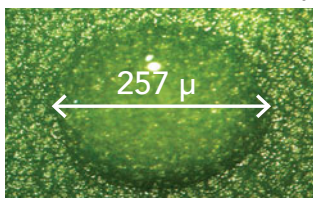
### AVANTAJELE FORMULĂRII LQM<sup>®</sup> :

- Crește suprafața de acoperire și retenție;
- Reduce viteza de uscare și cristalizarea depozitului de substanță activă;
- Asigură o dispersie uniformă a picăturilor;
- Reduce driftul;
- Elimină problemele de spumare;
- Compatibilitate fizică mare.

### GRADUL DE ACOPERIRE A PICĂTURILOR PE SUPRAFAȚA FRUNZEI

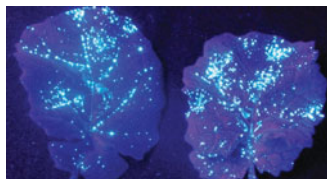


Apă

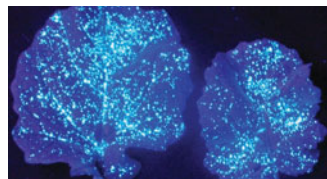


Tehnologia LQM<sup>®</sup>

### SOLUȚIA FLUORESCENTĂ A FOST FOLOSITĂ PENTRU A ILUSTRA DISTRIBUȚIA PICĂTURILOR PE FRUNZĂ.



Apă



Tehnologia LQM<sup>®</sup>

Tehnologia de formulare LQM<sup>®</sup> asigură o mai bună absorbție a substanței active prin cuticulă, o eficacitate sporită și acțiune rapidă.

FMC și LQM<sup>®</sup> sunt mărci comerciale ale FMC Corporation și / sau ale unui afiliat.



# SX<sup>®</sup> Technology

O nouă generație în formularea chimică a erbicidelor sulfonilureice

Una din inovațiile recente, în ceea ce privește evoluția erbicidelor sulfonilureice, este tehnologia de formulare SX<sup>®</sup>. Tehnologia SX<sup>®</sup> folosită la formularea produsului Granstar<sup>®</sup> Super oferă posibilitatea de a obține un amestec omogen fizic din două sau mai multe produse de protecția plantelor.

Tehnologia SX<sup>®</sup> asigură un control mai rapid și eficient, controlând un spectru larg de buruieni. Granulele, perfect solubile, îmbunătățesc modul de acțiune al substanței active. Sulfonilureicele SX<sup>®</sup>, obținute prin tehnologia „Optimized Base System”, permit asocierea substanței active cu diverși coformulanți pentru optimizarea pH-ului din apă.

## AVANTAJELE NOII TEHNOLOGII SX<sup>®</sup>

- Un mod superior de acțiune al erbicidului.
- Absorbția mai mare și mai rapidă a erbicidului de către buruieni.
- Rezultate constante indiferent de condițiile pedoclimatice.
- Nu lasă reziduuri în rezervor.
- Facilitate și siguranță în curățarea echipamentelor.
- Cu noua tehnologie SX<sup>®</sup> spălarea echipamentelor este vizibil simplificată, utilizarea detergenților sau a amoniacului devenind inutilă.

METODA CLASICĂ DE SPLĂLARE A ECHIPAMENTELOR DE STOPIT	NOUA METODĂ DE SPĂLARE A ECHIPAMENTELOR DE STOPIT <b>SX<sup>®</sup></b>
1. Umpleți cu apă rezervorul, lănciile, furtunele și duzele. Clătiți și apoi goliți.	1. Clătiți pereții rezervorului cu un volum minim de apă, egal cu 10% din volumul total al rezervorului.
2. Umpleți din nou rezervorul cu apă în care ați adăugat 6% amoniac la 0,5 l/hl apă. Agitați soluția din rezervor timp de 10 minute și apoi goliți.	2. Repetați clătirea.
3. Repetați acțiunea de la pasul 2.	3. Curățați separat gurile de furtun și sitele cu apă curată.
4. Îndepărtați urmele soluției de amoniac din rezervor, lăncii, furtune și duze, clătind din abundență cu apă curată.	
5. Curățați separat gurile de furtun și sitele cu o soluție de amoniac de concentrație 6%.	

FMC și SX<sup>®</sup> sunt mărci comerciale ale FMC Corporation și / sau ale unui afiliat.



# Coragen®

Insecticid

powered by  
**RYNAXYPYR®**

active ingredient

## PROTECȚIE EXCELENȚĂ PENTRU CULTURILE TALE!

Insecticid cu spectru larg în combaterea insectelor dăunătoare la măr, prun, piersic, viță de vie, cartof, porumb și legume.

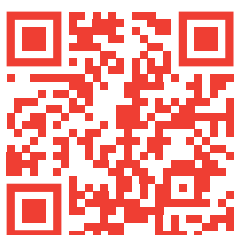
Insecticidul Coragen® este prietenos cu mediul înconjurător și cu entomofauna utilă (polenizatori, paraziți și prădători ai dăunătorilor).

Descoperiți tehnologia completă FMC pe site-ul [www.fmcagro.ro](http://www.fmcagro.ro)

FMC, Coragen® și Rynaxypyr® sunt mărci comerciale ale FMC Corporation și / sau ale unui afiliat. ©2023 FMC Corporate. Toate drepturile rezervate.

UTILIZAȚI PRODUSELE DE PROTECȚIA PLANTELOR ÎN SIGURANȚĂ ȘI CU RESPONSABILITATE. CÂND APLICAȚI PRODUSE PENTRU PROTECȚIA PLANTELOR, URMAȚI ÎNTOTDEAUNA INSTRUCȚIUNILE MENȚIONATE PE ETICHETĂ.

# FMC



Scanează codul QR și  
descoperă catalogul  
nostru interactiv!

FMC AGRO OPERAȚIONAL ROMÂNIA SRL  
Șos. București-Ploiești nr.42-44,  
Sector 1, București,  
Băneasa Business & Technology Park,  
Clădirea A, Aripa A2, etaj 1  
Tel.: 004 031 630 6134

Consilier Regional Republica Moldova:  
Victor Pînzari  
Tel.: (+3) 736 203 8888  
E-mail: victor.pinzari@fmc.com

**[www.fmcagro.ro](http://www.fmcagro.ro)**